



**EUREKA  
Digital  
7-2006**

## Sluttevaluering – modul 4

Kommuneledelse

Lenvik kommune

Rapporten inneholder en sammenstilling av  
evalueringsresultatene fra samtlige 4 moduler i  
opplæringsprogrammet

Øystein Ballo, Høgskolen i Tromsø, avdeling for lærerutdanning

Gunnar Ottesen, Høgskolen i Tromsø, avdeling for ingeniørfag

2005

**EUREKA DIGITAL 7-2006**

ISSN 0809-8360

ISBN-13: 978-82-7389-096-2

ISBN-10: 82-7389-096-1

## INNHOLDSFORTEGNELSE

<b>INDIVIDUELL VURDERING .....</b>	<b>3</b>
KJØNN .....	3
VIRKSOMHETSTYPE .....	3
INDIVIDUELL VURDERING AV OPPLEGGET SOM HELHET PÅ ENKELTOMRÅDER .....	4
<i>A Progresjon</i> .....	4
<i>B Kombinasjon av arbeidsformer</i> .....	6
<i>C Kobling mot kommunenes utfordringer</i> .....	8
<i>D Relevans i forhold til lederfunksjon</i> .....	10
<i>E Organisering av modulen</i> .....	12
<i>F Informasjon gjennom semesteret</i> .....	14
<i>G Innhold – faglig nivå</i> .....	16
<i>H Innfrielse av forventninger så langt</i> .....	18
INDIVIDUELL VURDERING AV ENKELTELEMENTER .....	20
<i>A Samlingene – fordeling av aktiviteter</i> .....	20
<i>B Relevans – innhold</i> .....	23
<i>C Arbeidsoppgavene i mellomfasene</i> .....	25
<i>D Classfronter som hjelpeverktøy</i> .....	27
UTFYLLENDE KOMMENTARER. TENK NØYE ETTER MED TANKE PÅ MULIGE JUSTERINGER VIDERE! .....	31

## Individuell vurdering modul 4

I alt 34 av 34 tilstedeværende deltakere fylte ut skjemaet.

### **Kjønn**

	Antall	Andel (%)
Menn	12	35,3
Kvinner	22	64,7
Ubesvart *		
Sum	34	100.0

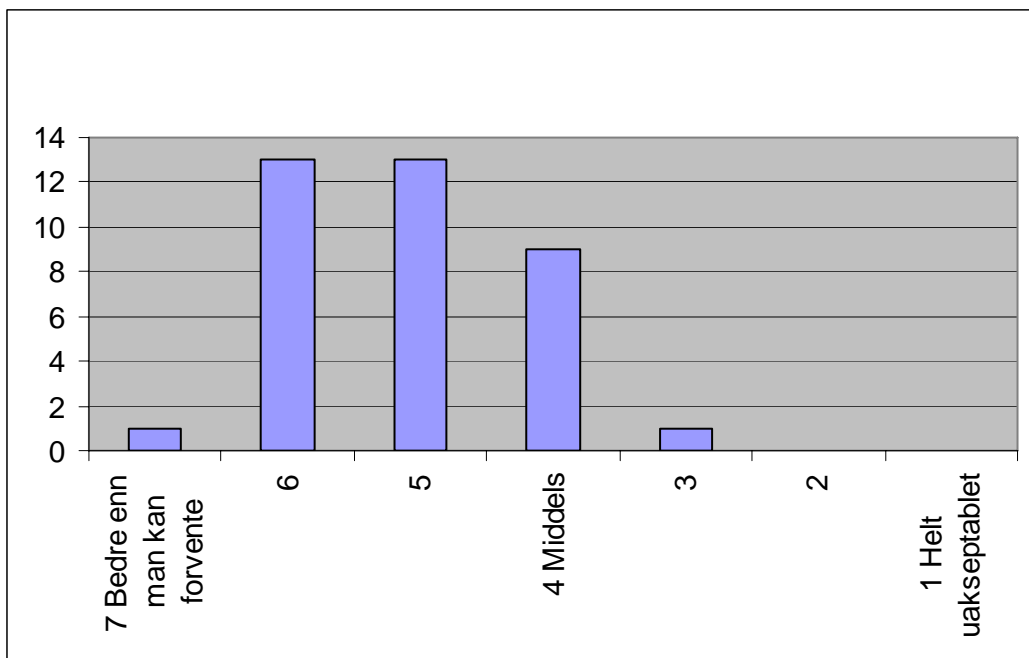
\* Av hensyn til kravet til anonymitet fikk strategisk ledelse beskjed om å ikke oppgi kjønn. Videre fikk politisk ledelse (1 person) beskjed om å krysse av under strategisk ledelse.

### **Virksomhetstype**

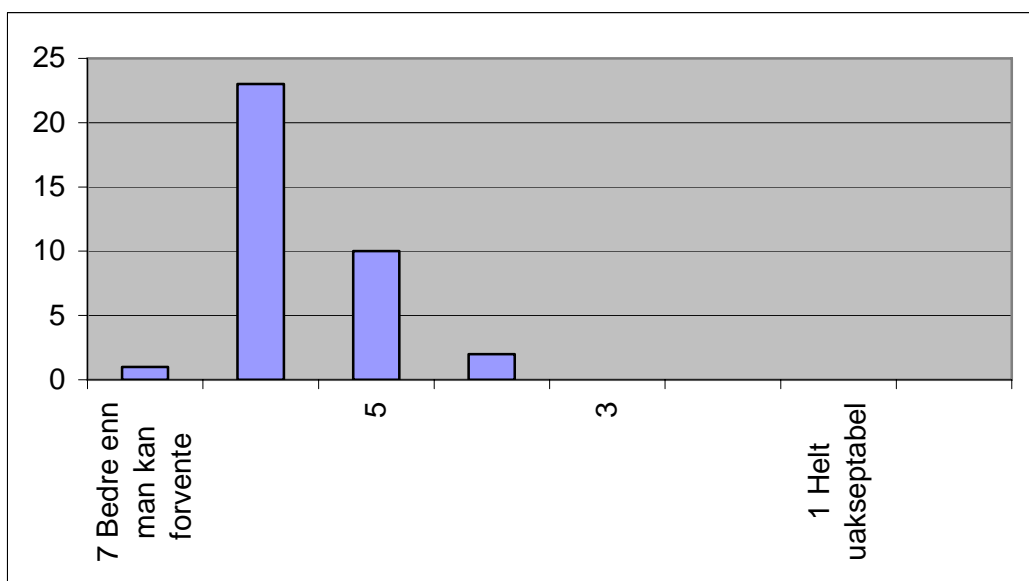
	Antall	Andel (%)
(Tjeneste)virksomhet	28	82,4
(Støtte)virksomhet	4	11,8
Strategisk ledelse	2	5,9
Politisk ledelse		
Ubesvart		
Sum	34	100.0

## Individuell vurdering av opplegget som helhet på enkeltområder

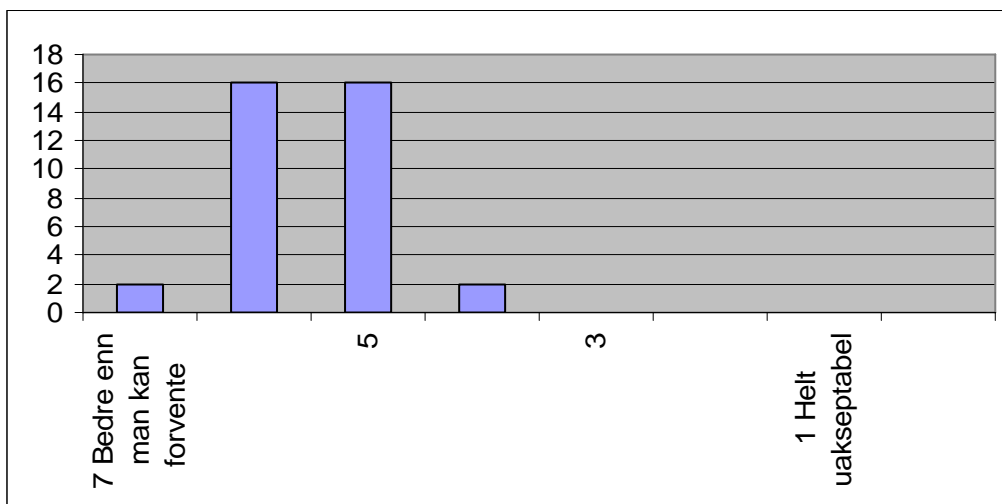
### A Progresjon



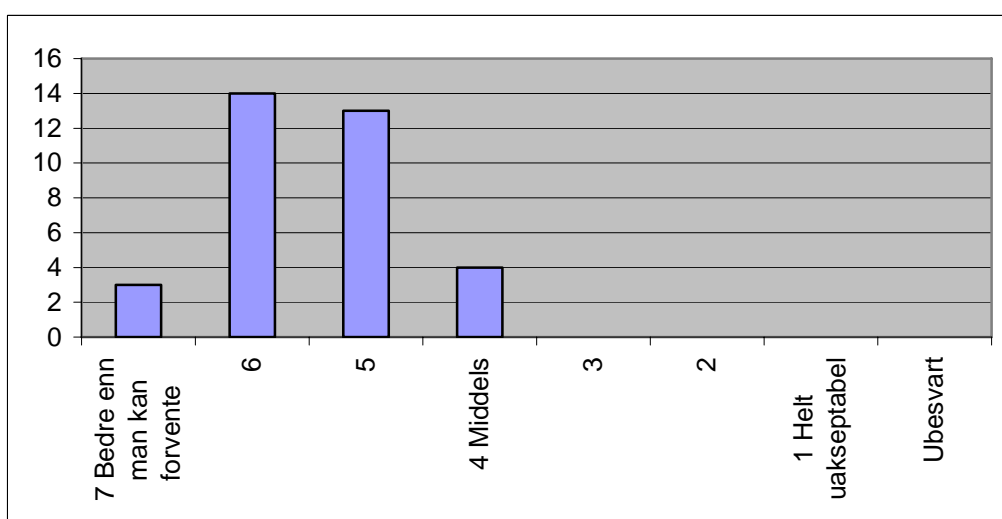
Modul 1



Modul 2



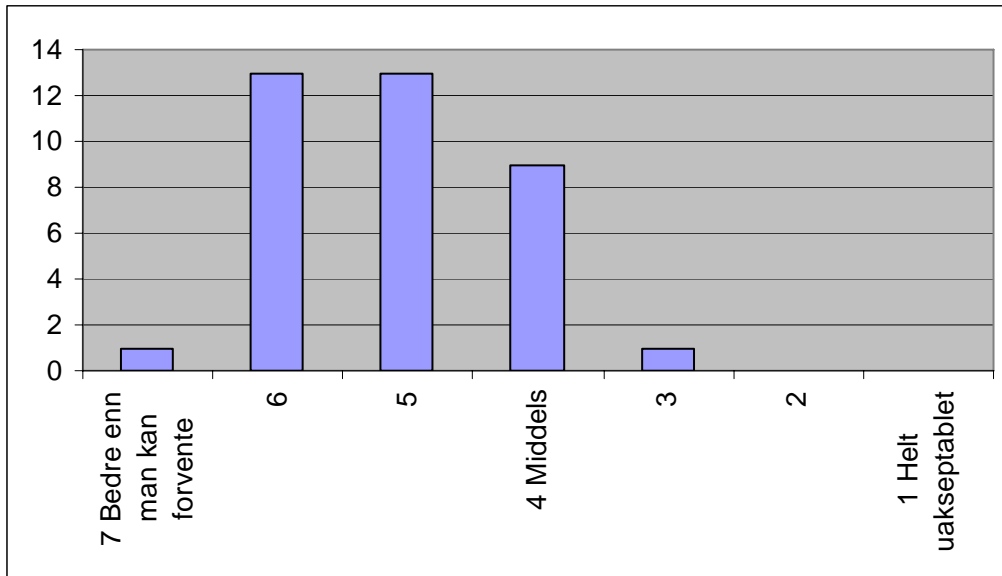
Modul 3



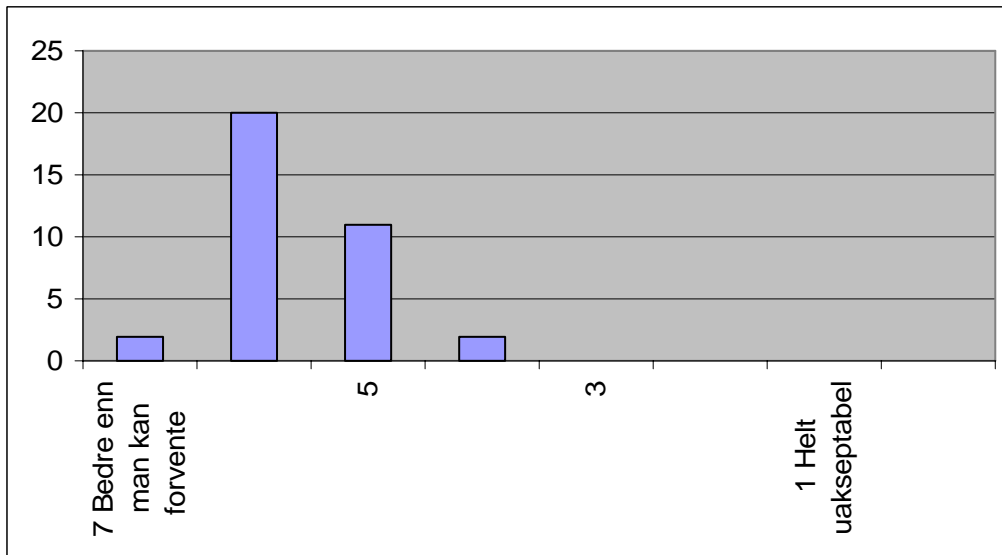
Modul 4

Progresjon								
	Totalt modul 1		Totalt modul 2		Totalt modul 3		Totalt modul 4	
	Antall	Andel	Antall	Andel	Antall	Andel	Antall	Andel
7 (bedre enn man kan forvente)	1	2,6	1	2,8	2	5,6	3	8,8
6	13	34,2	23	63,8	16	44,4	14	41,2
5	13	34,2	10	27,8	16	44,4	13	38,2
4 (middels)	8	21,0	2	5,6	2	5,6	4	11,8
3	1	2,6						
2								
1 (helt uakseptabel)								
Ubesvart	2	5,4						
Sum	38	100,0	36	100,0	36	100,0	34	100,0
Middelverdi	5,14		5,64		5,72		5,47	

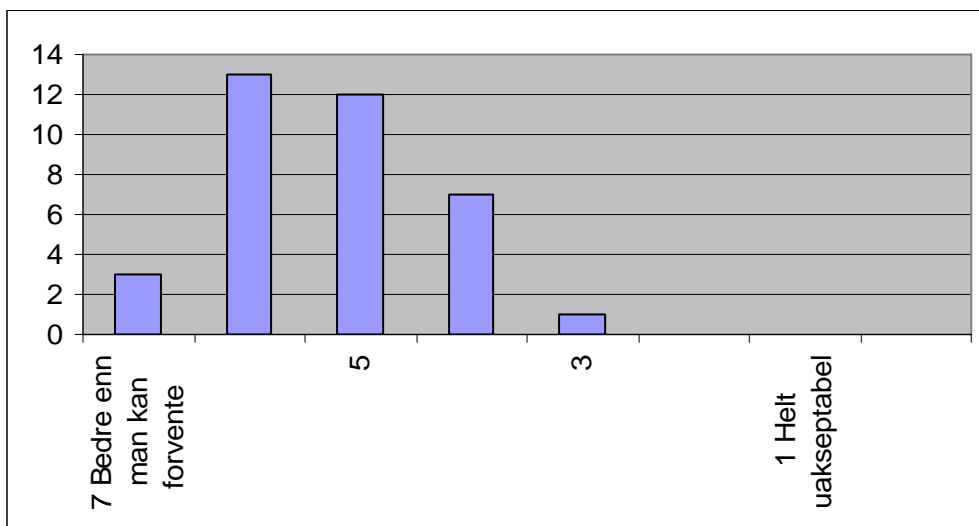
## B Kombinasjon av arbeidsformer



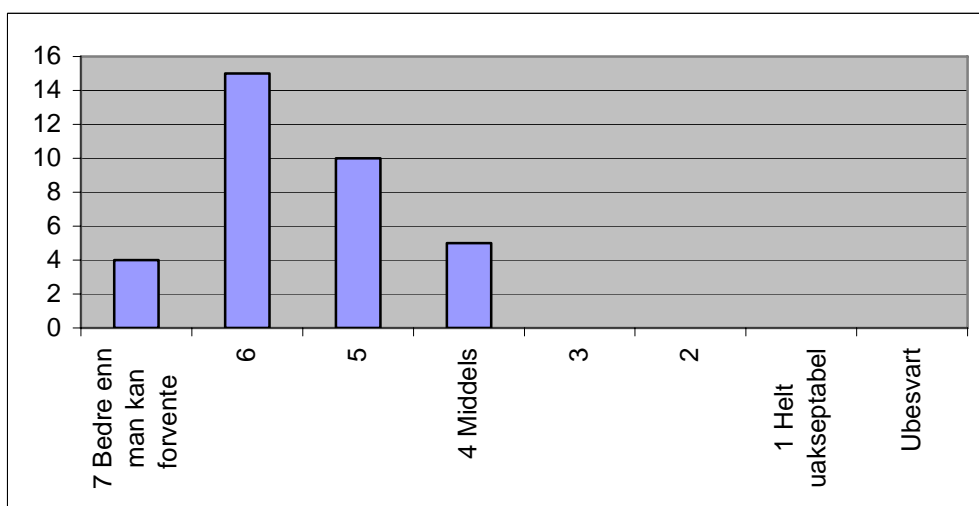
Modul 1



Modul 2



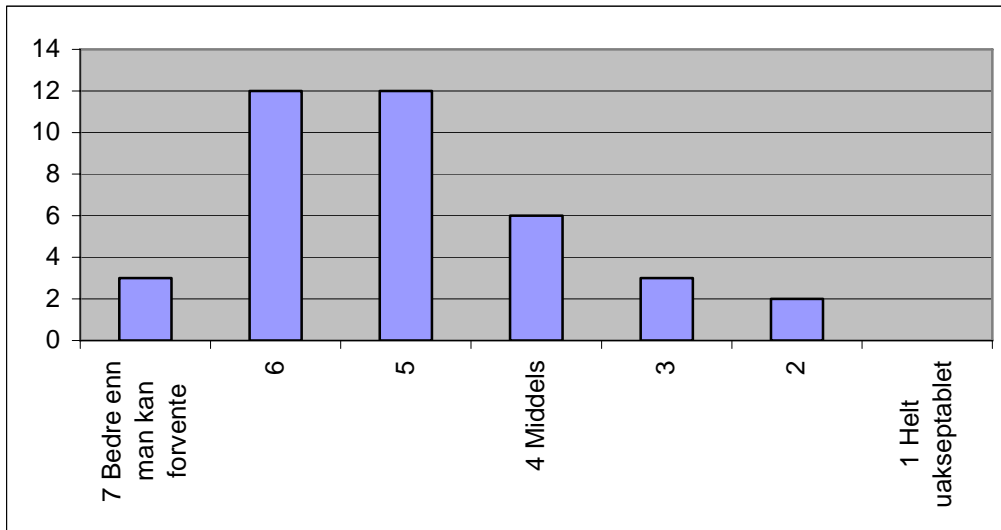
Modul 3



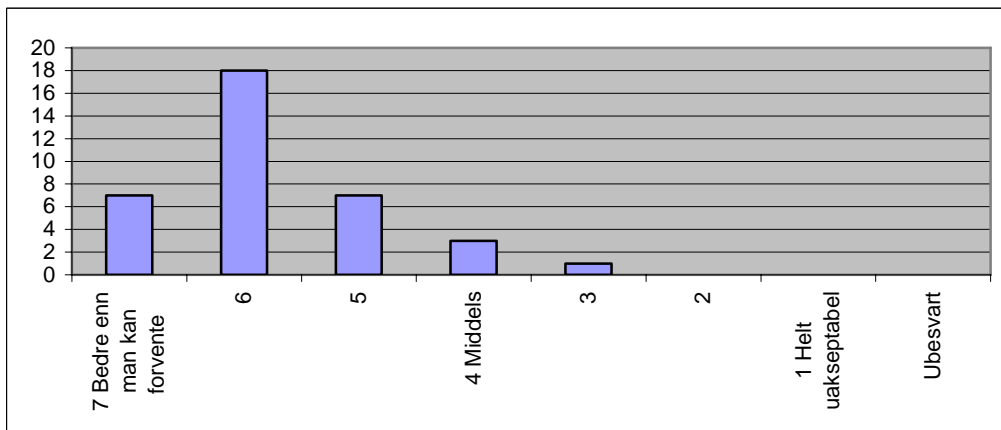
Modul 4

Kombinasjon av arbeidsformer								
	Totalt modul 1		Totalt modul 2		Totalt modul 3		Totalt modul 4	
	Antall	Andel	Antall	Andel	Antall	Andel	Antall	Andel
7 (bedre enn man kan forvente)	3	7,9	3	8,3	3	8,3	4	11,8
6	13	34,2	20	55,6	13	36,1	15	44,1
5	12	31,6	11	30,6	12	33,3	10	29,4
4 (middels)	6	21,0	2	5,6	7	19,4	5	14,7
3	4	2,6			1	2,8		
2								
1 (helt uakseptabelt)								
Ubesvart		5,4						
Sum	38	100,0	36	100,0	36	100,0	34	100,0
Middelverdi	5,13		5,67		5,28		5,53	

## C Kobling mot kommunenes utfordringer

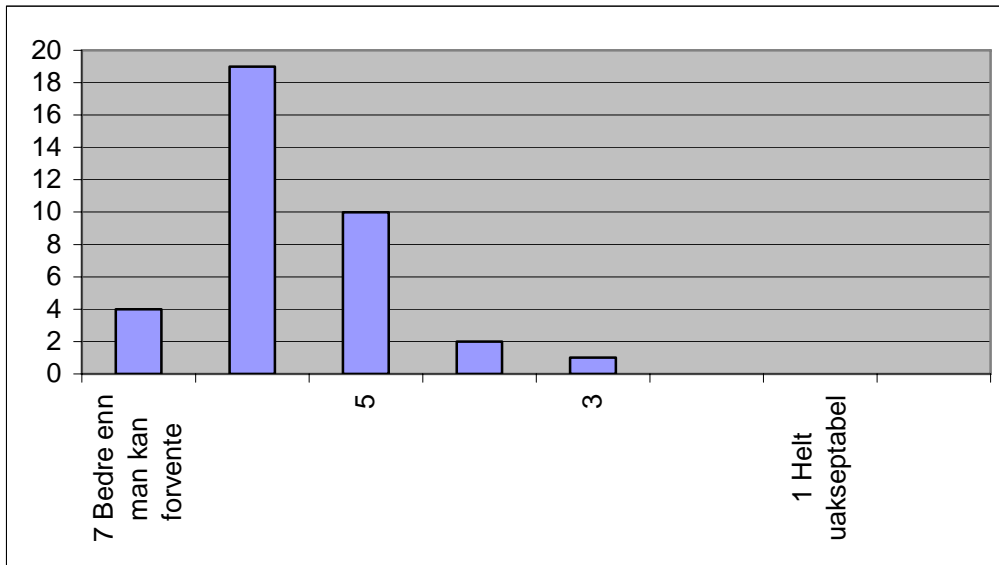


Modul 1

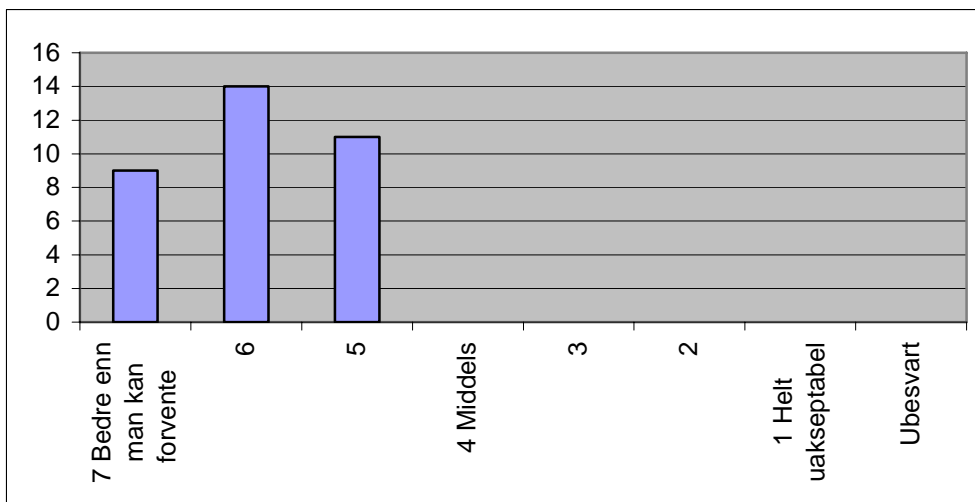


Modul 2





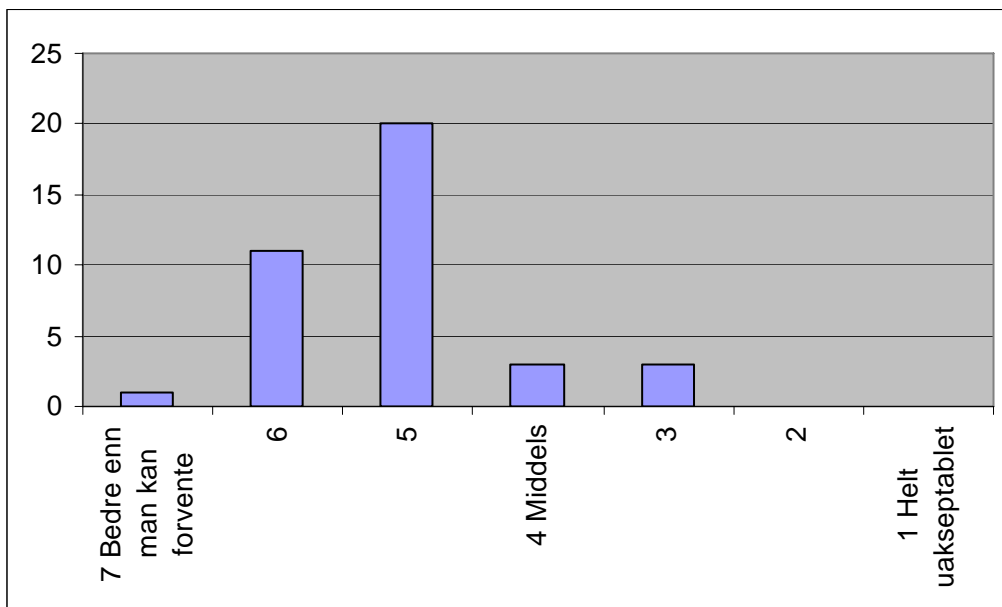
Modul 3



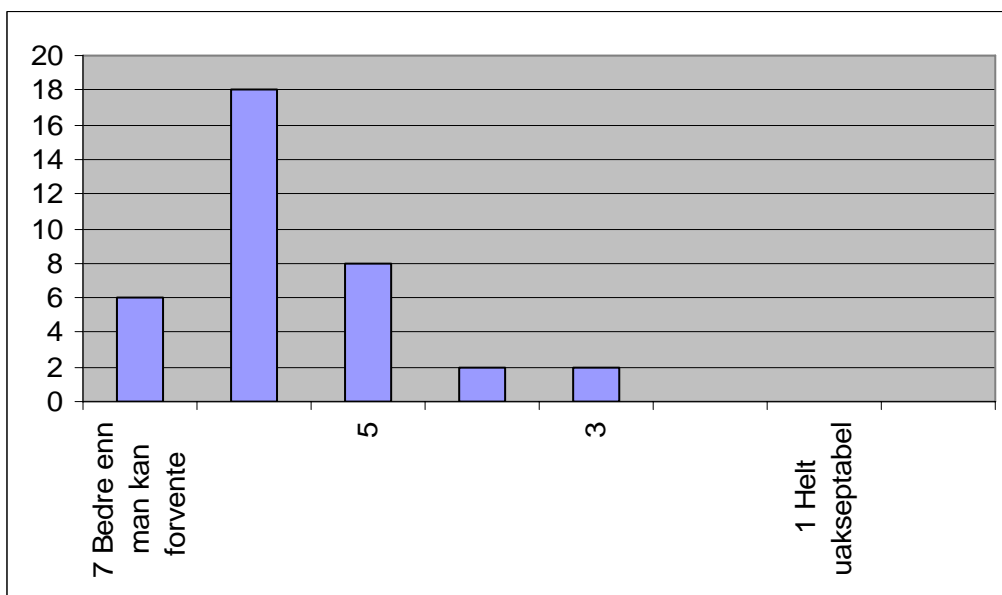
Modul 4

Kobling mot kommunenes utfordringer								
	Totalt modul 1		Totalt modul 2		Totalt modul 3		Totalt modul 4	
	Antall	Andel	Antall	Andel	Antall	Andel	Antall	Andel
7 (bedre enn man kan forvente)	3	7,9	7	19,4	4	11,1	9	26,5
6	12	31,6	18	50,0	19	52,8	14	41,2
5	12	31,6	7	19,4	10	27,8	11	32,3
4 (middels)	6	15,8	3	8,3	2	5,6		
3	3	7,9	1	2,8	1	2,8		
2	2	5,2						
1 (helt uakseptabel)								
Ubesvart								
Sum	38	100,0	36	100,0	36	100,0	34	100,0
	4,95		5,75		5,64		5,94	

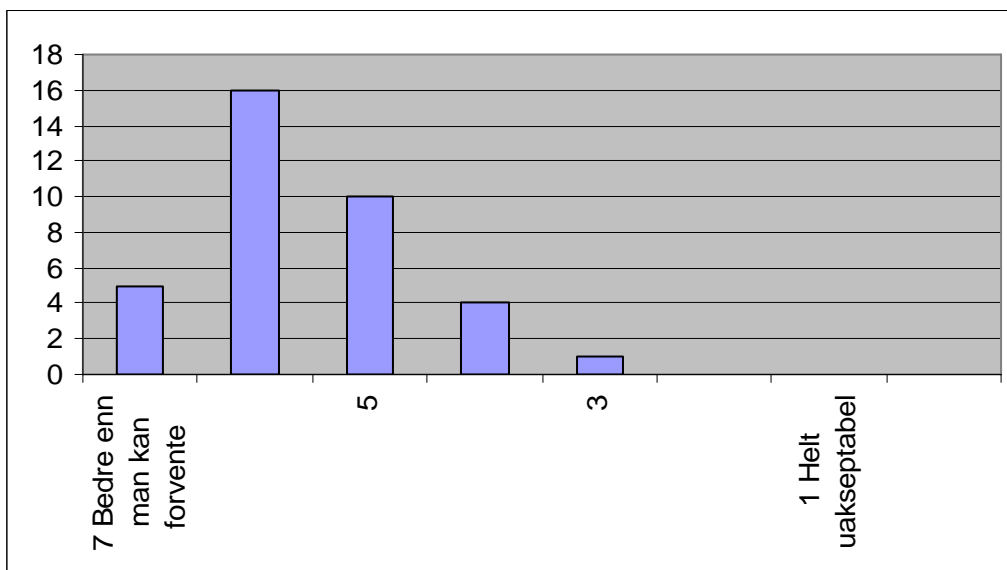
## D Relevans i forhold til lederfunksjon



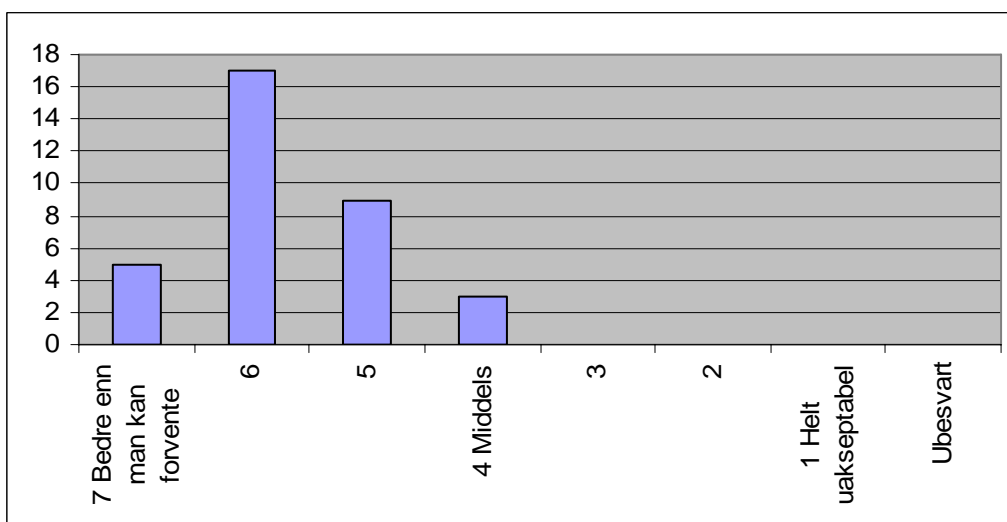
Modul 1



Modul 2



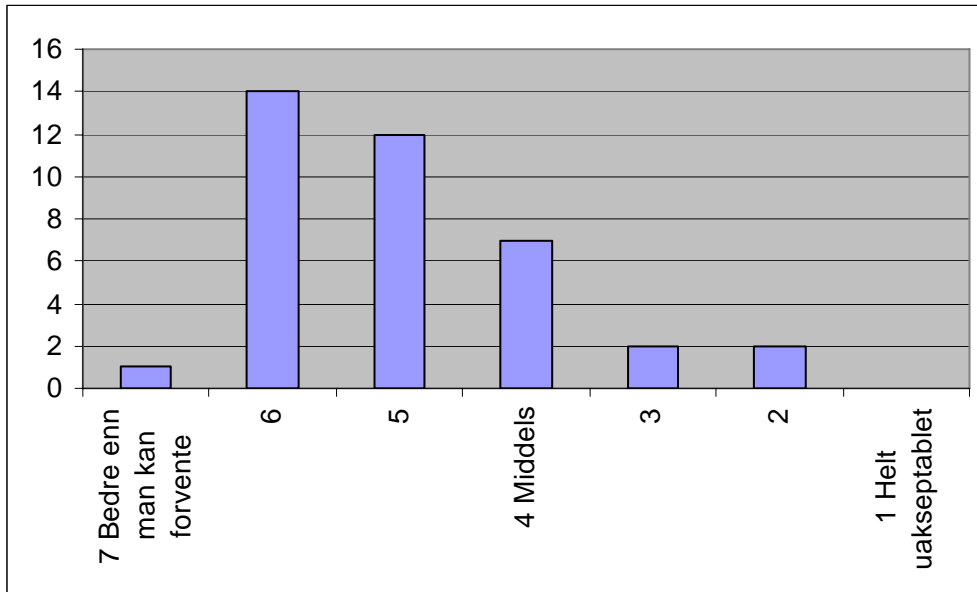
Modul 3



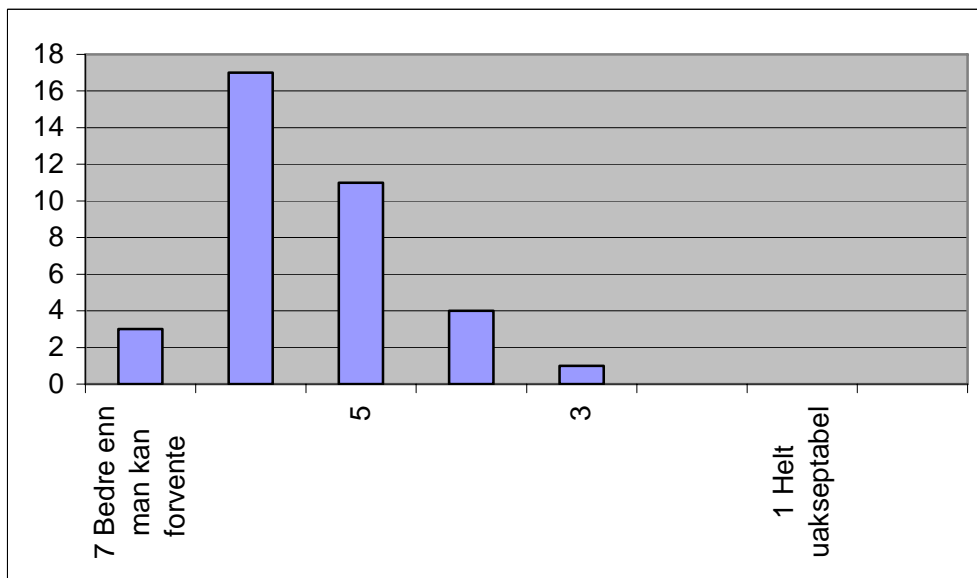
Modul 4

Relevans i forhold til din lederfunksjon								
	Totalt modul 1		Totalt modul 2		Totalt modul 3		Totalt modul 4	
	Antall	Andel	Antall	Andel	Antall	Andel	Antall	Andel
7 (bedre enn man kan forvente)	1	2,6	6	16,7	5	13,9	5	14,6
6	11	28,9	18	50,0	16	44,4	17	50,0
5	20	52,6	8	22,2	10	27,8	9	26,6
4 (middels)	3	7,9	2	5,6	4	11,1	3	8,8
3	3	7,9	2	5,6	1	2,8		
2								
1 (helt uakseptabel)								
Ubesvart								
Sum	38	100,0	36	100,0	36	100,0	34	100,0
Middelverdi	5,10		5,67		5,56		5,71	

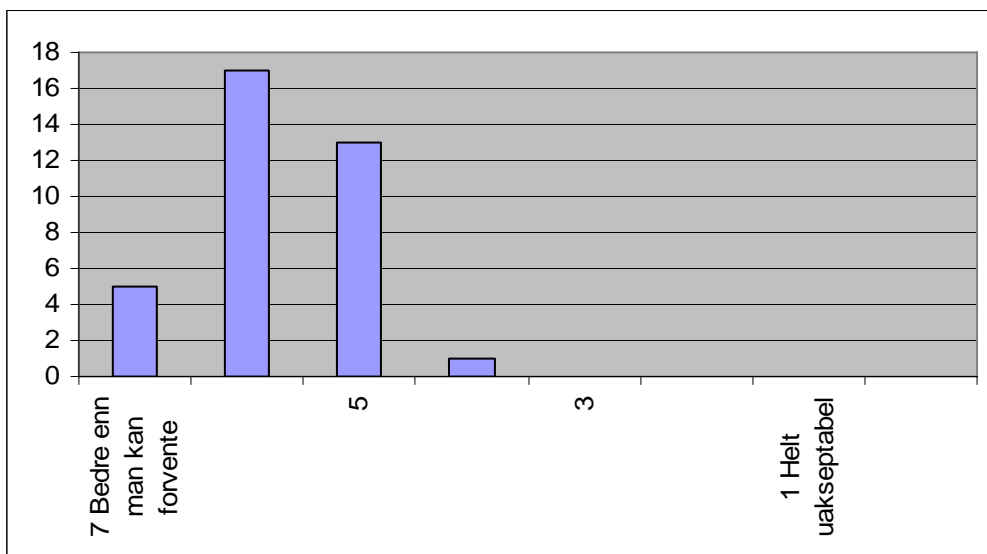
## E Organisering av modulen



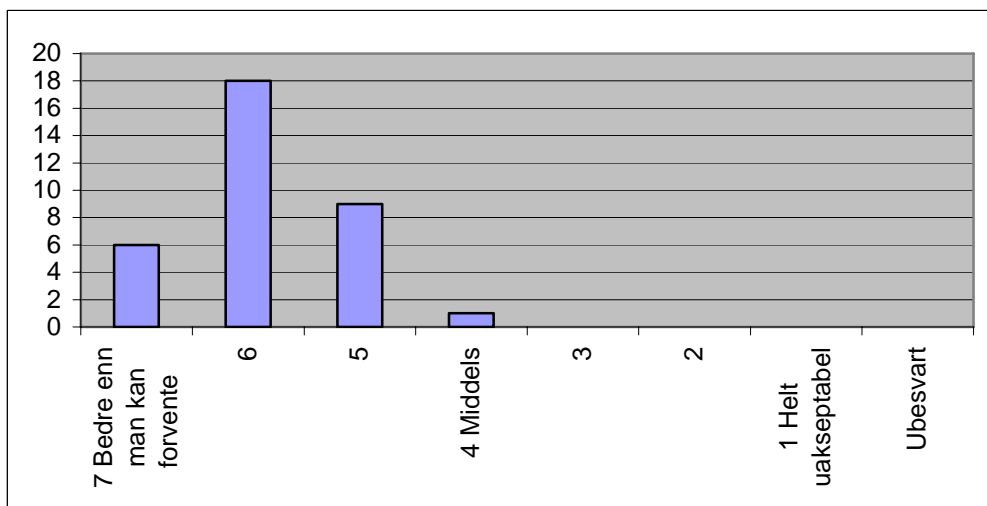
Modul 1



Modul 2



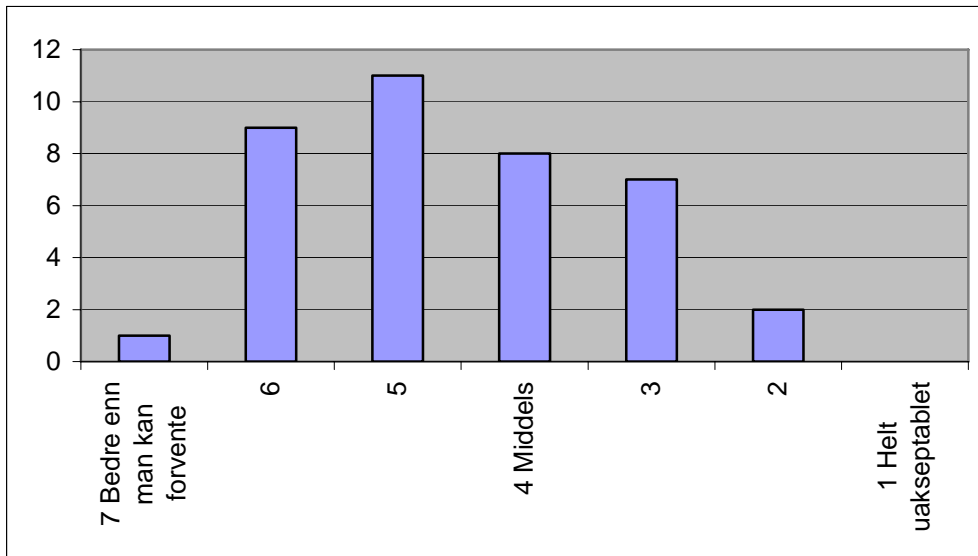
Modul 3



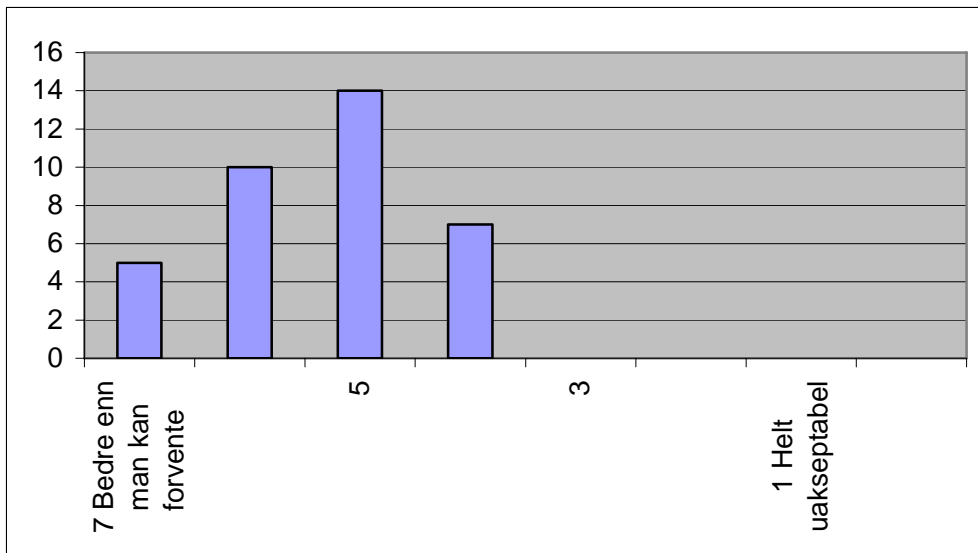
Modul 4

Organisering av modulen								
	Totalt modul 1		Totalt modul 2		Totalt modul 3		Totalt modul 4	
	Antall	Andel	Antall	Andel	Antall	Andel	Antall	Andel
7 (bedre enn man kan forvente)	1	2,6	3	8,3	5	13,9	6	17,6
6	14	36,8	17	47,2	17	47,2	18	52,9
5	12	31,6	11	30,6	13	36,1	9	26,5
4 (middels)	7	18,4	4	11,1	1	2,8	1	2,9
3	2	5,3	1	2,8				
2	2	5,3						
1 (helt uakseptabelt)								
Ubesvart								
Sum	38	100,0	36	100,0	36	100,0	34	100,0
Middelverdi	4,97		5,47		5,72			

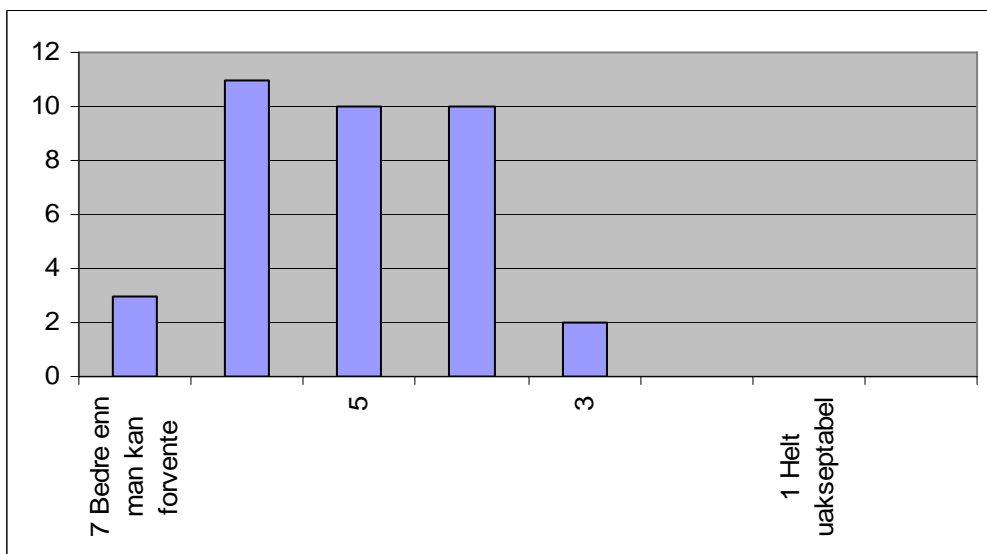
## F Informasjon gjennom semesteret



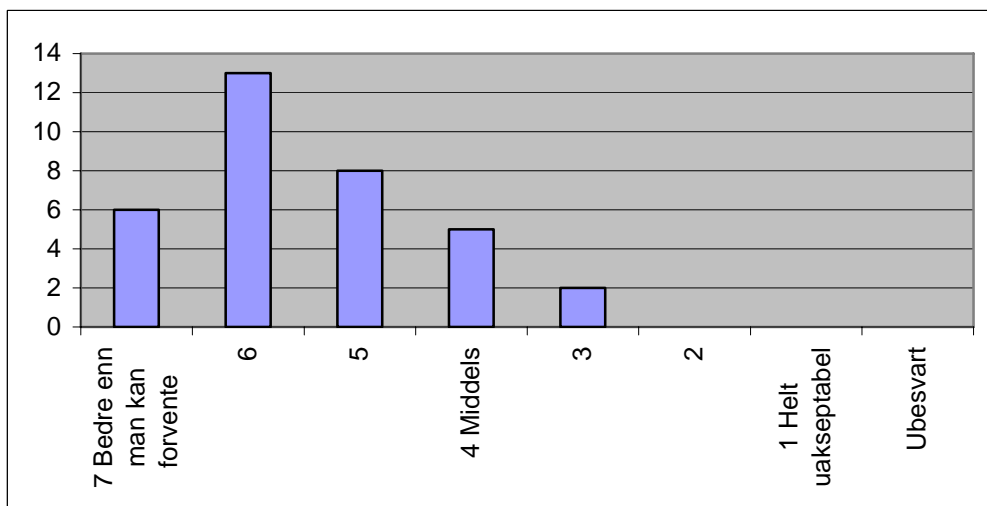
Modul 1



Modul 2



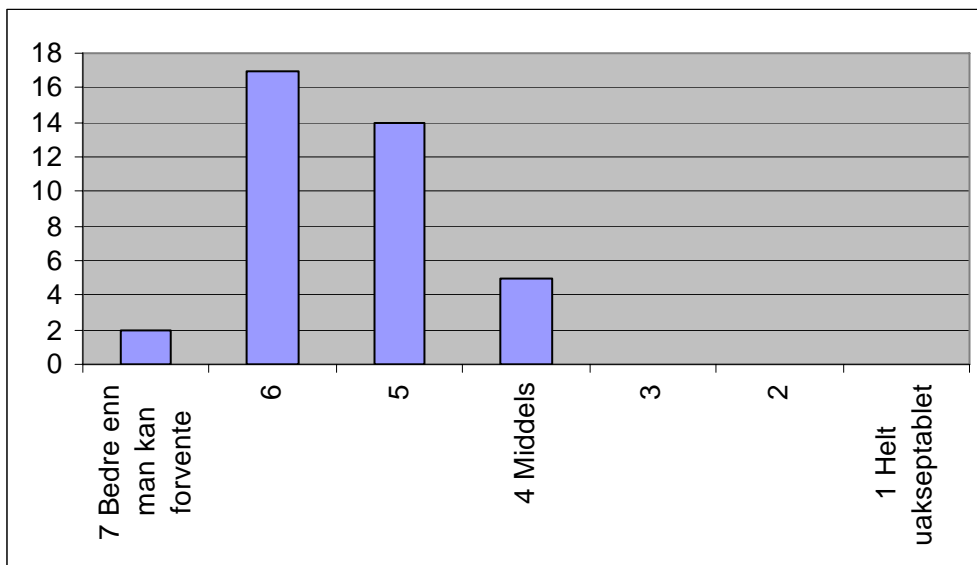
Modul 3



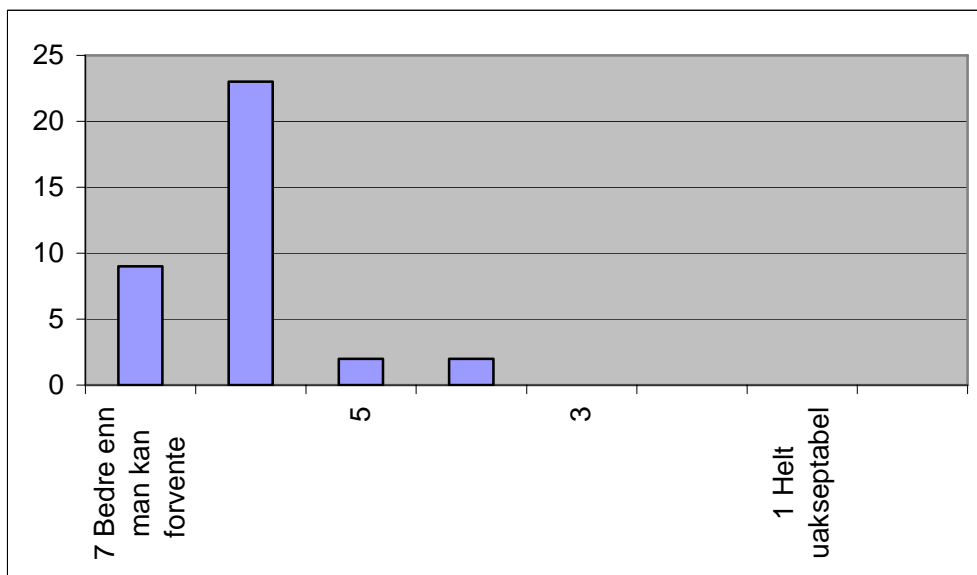
Modul 4

Informasjon gjennom semesteret						
	Totalt modul 1		Totalt modul 2		Totalt modul 3	
	Antall	Andel	Antall	Andel	Antall	Andel
7 (bedre enn man kan forvente)	1	2,6	5	13,9	3	8,3
6	9	23,7	10	27,8	11	30,6
5	11	28,9	14	38,9	10	27,8
4 (middels)	8	21,0	7	19,4	10	27,8
3	7	18,4			2	5,6
2	2	5,3				
1 (helt uakseptabelt)						
Ubesvart						
Sum	38	100,0	38	100,0	36	100,0
Middelverdi	4,55		5,36		5,08	

## G Innhold – faglig nivå

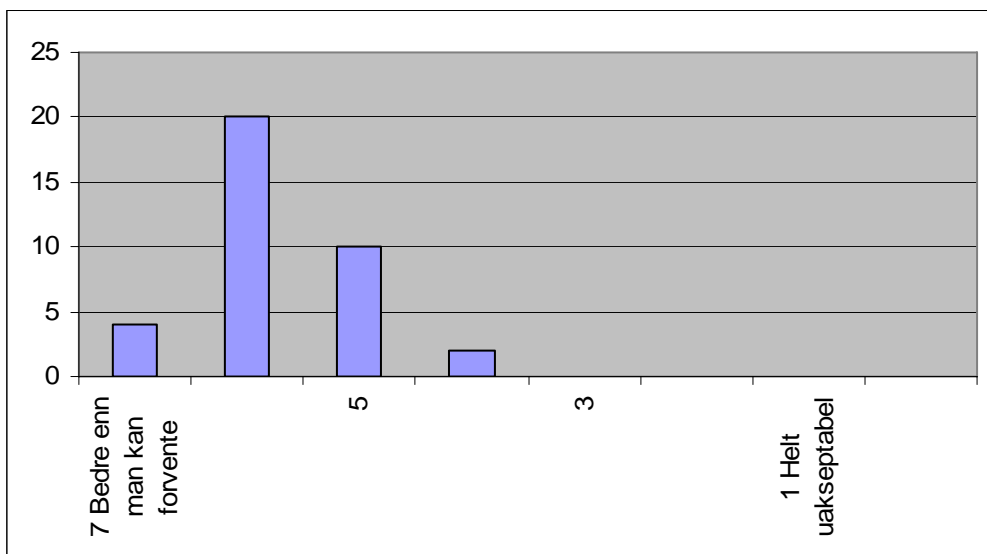


Modul 1

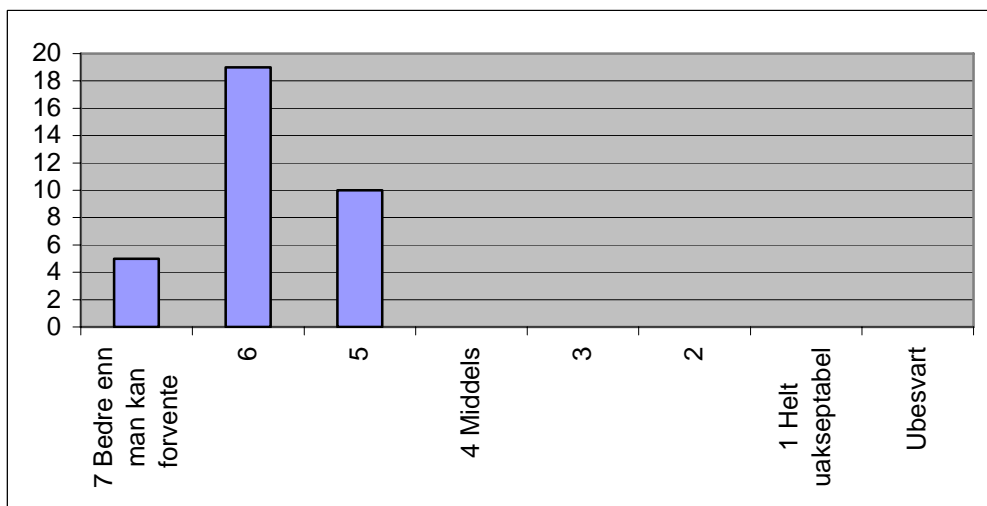


Modul 2





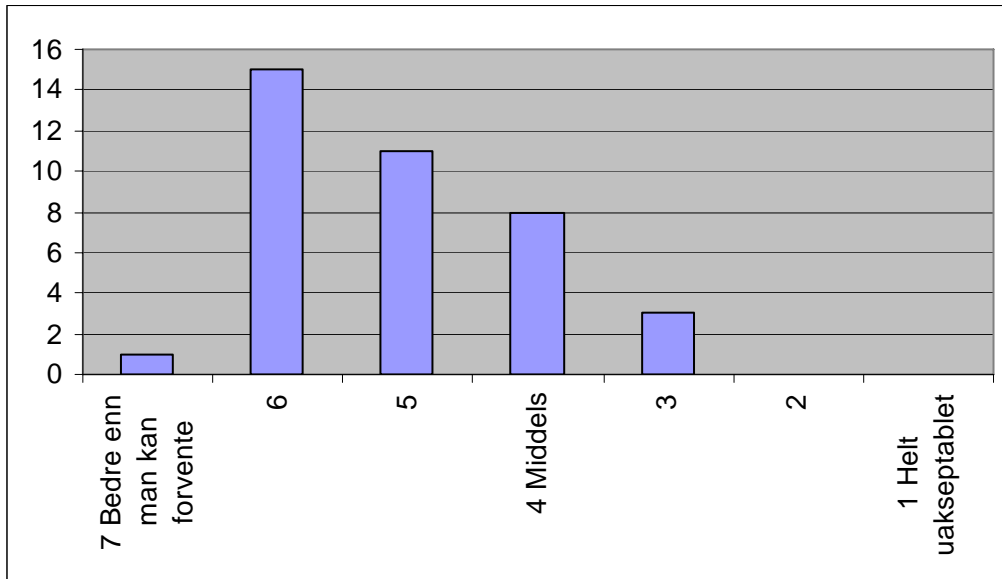
Modul 3



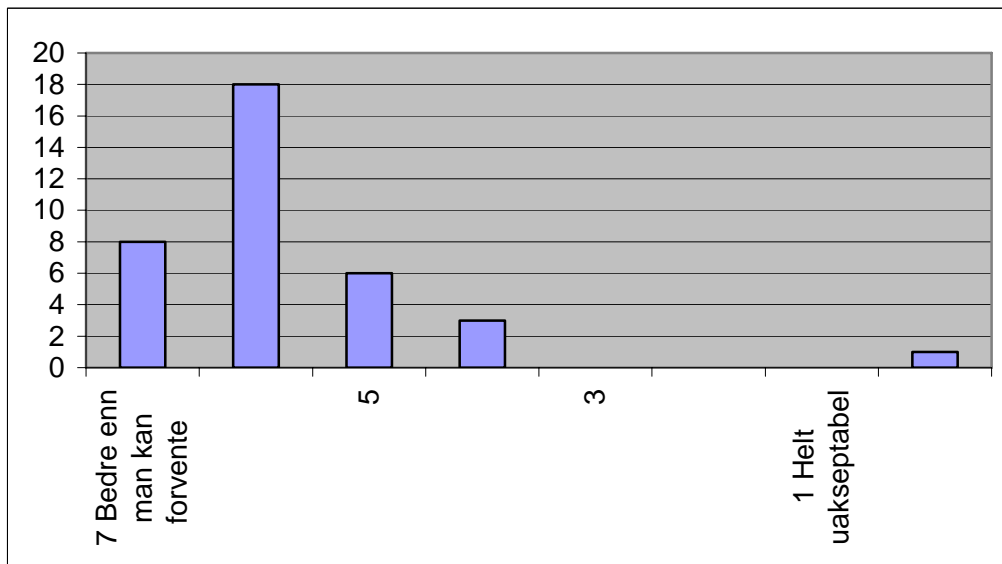
Modul 4

Innhold – faglig nivå								
	Totalt modul 1		Totalt modul 2		Totalt modul 3		Totalt modul 4	
	Antall	Andel	Antall	Andel	Antall	Andel	Antall	Andel
7 (bedre enn man kan forvente)	2	5,3	9	25,0	4	11,1	5	14,7
6	17	44,7	23	63,9	20	55,6	19	55,9
5	14	36,8	2	5,6	10	27,8	10	29,4
4 (middels)	5	13,1	2	5,6	2	5,6		
3								
2								
1 (helt uakseptabelt)								
Ubesvart								
Sum	38	100,0	36	100,0	36	100,0	34	100,0
Middelverdi	5,42		6,08		5,72		5,85	

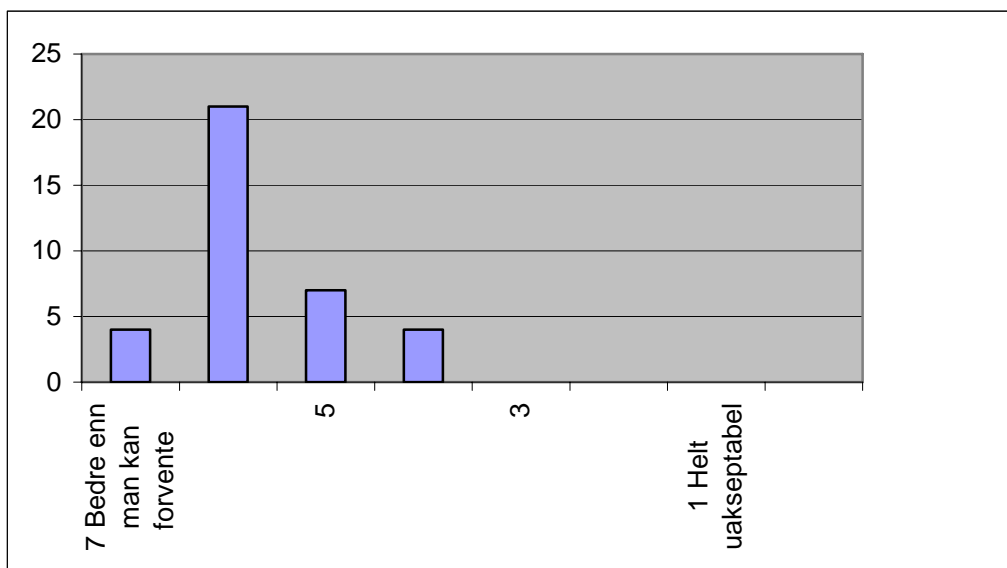
## H Innfrielse av forventninger så langt



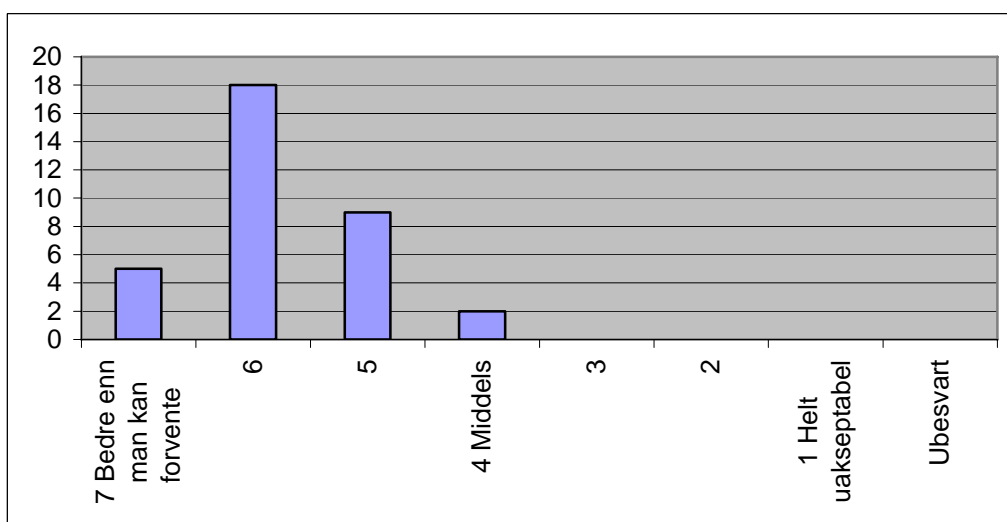
Modul 1



Modul 2



Modul 3

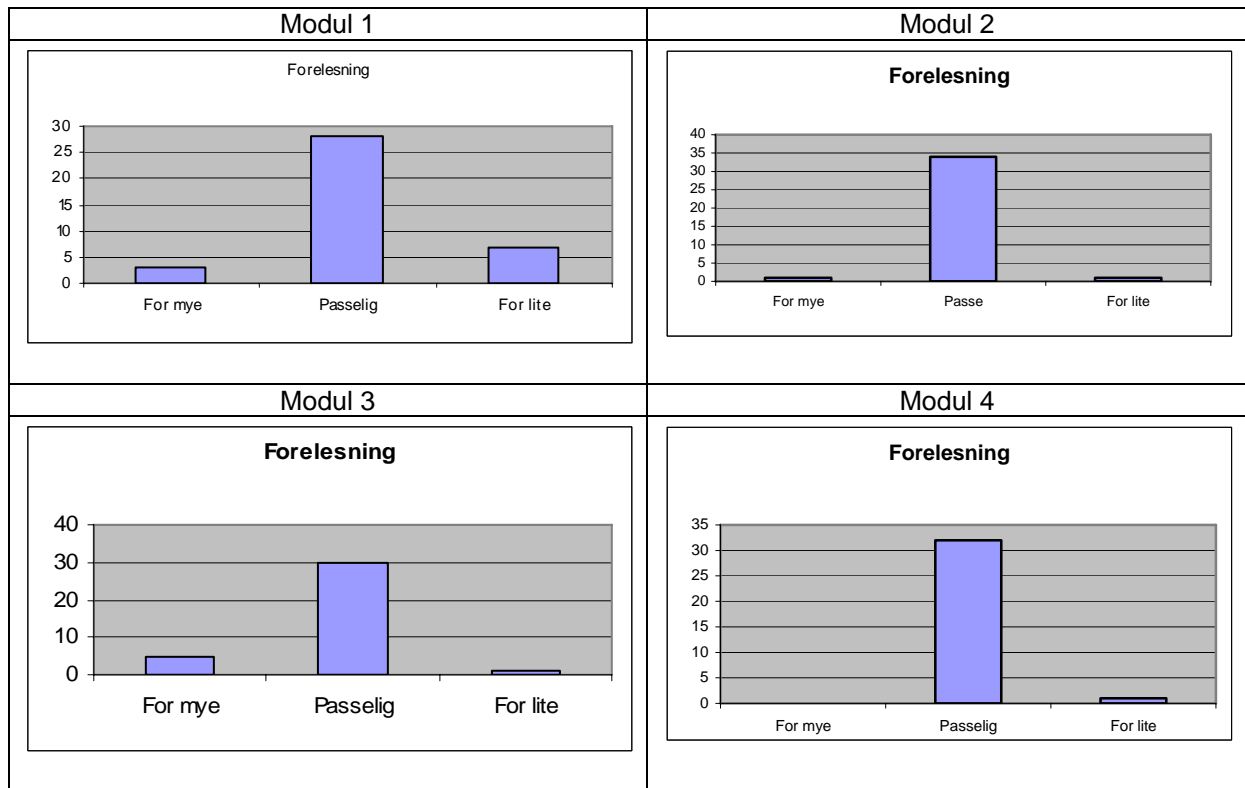


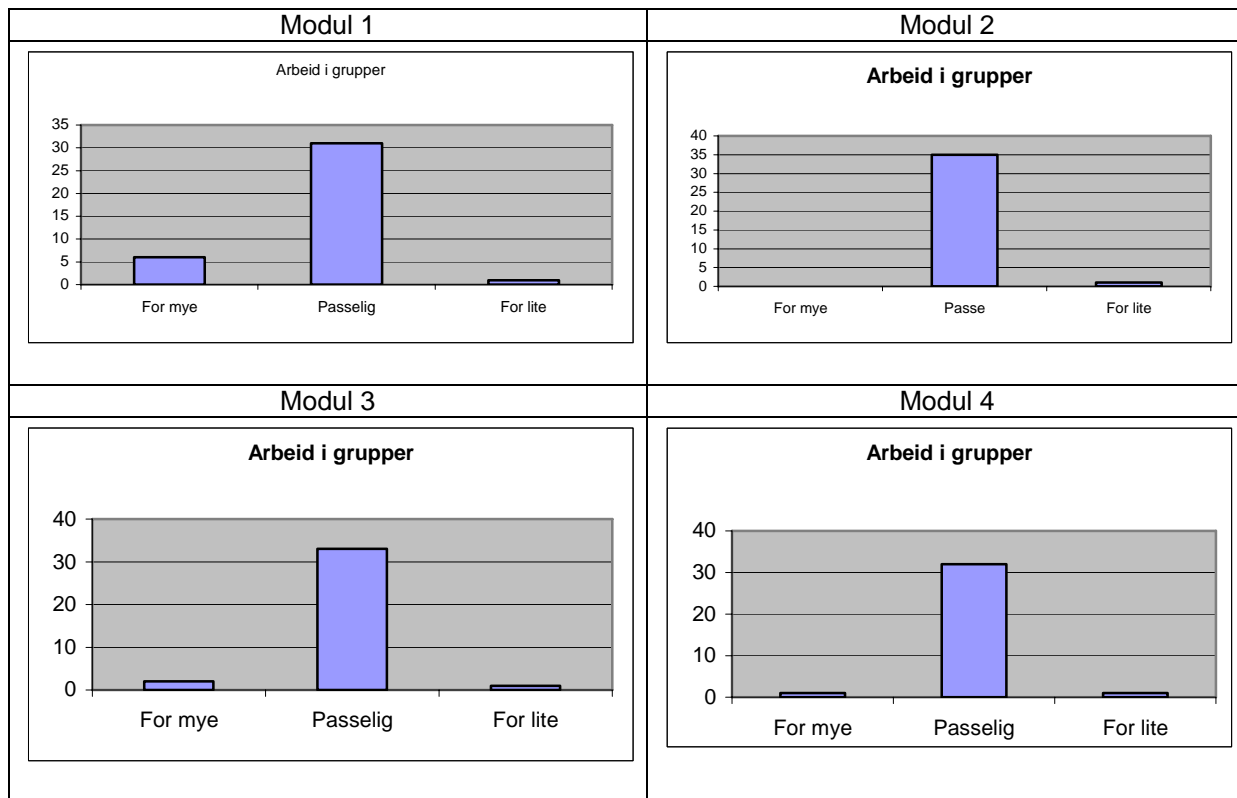
Modul 4

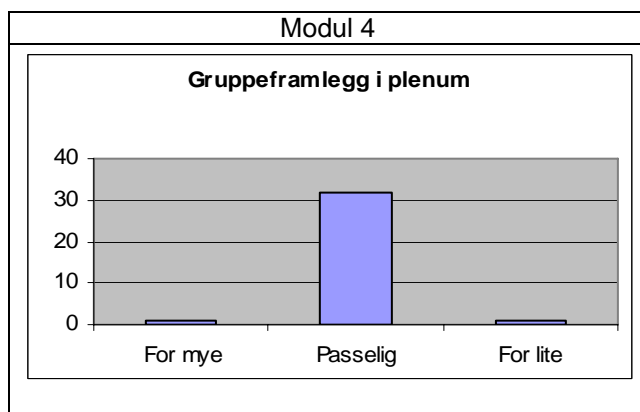
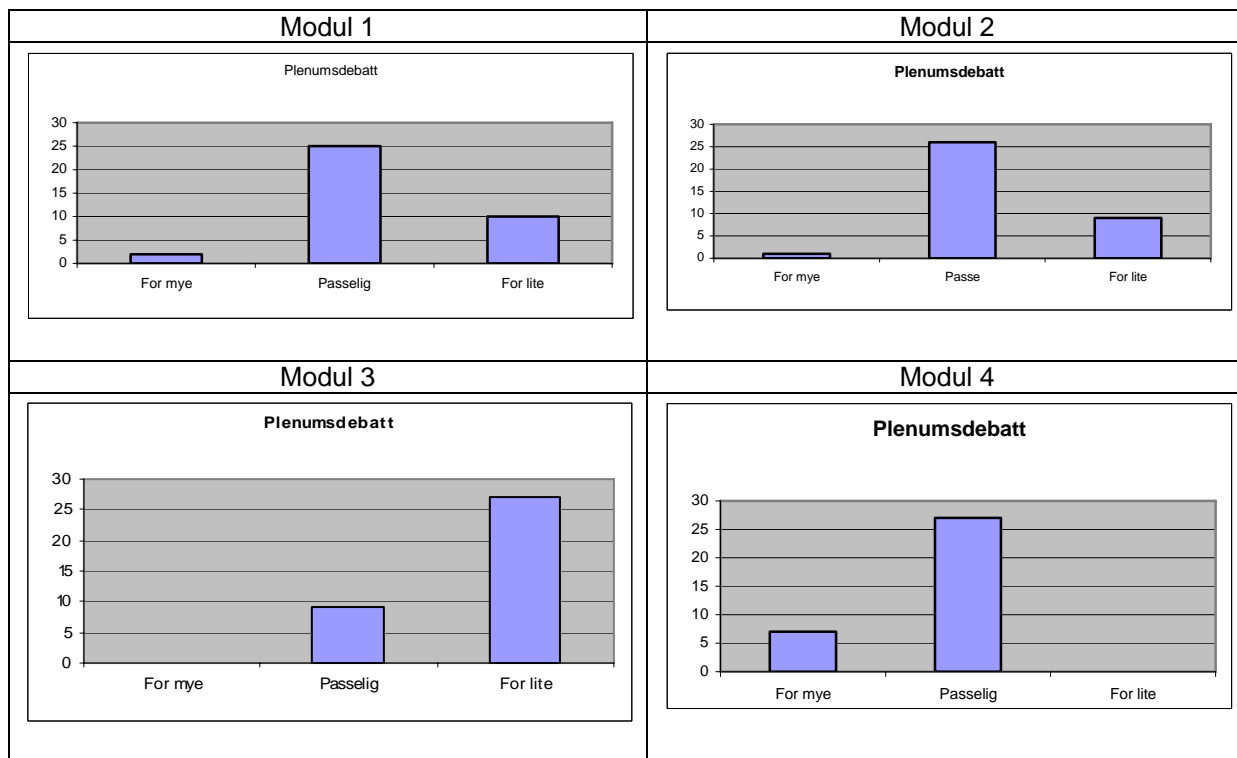
Innfrielse av dine forventninger så langt								
	Totalt modul 1		Totalt modul 2		Totalt modul 3		Totalt modul 4	
	Antall	Andel	Antall	Andel	Antall	Andel	Antall	Andel
7 (bedre enn man kan forvente)	1	2,6	8	22,2	4	11,1	5	14,7
6	15	39,5	18	50,0	21	58,3	18	52,9
5	11	28,9	6	16,7	7	19,4	9	26,5
4 (middels)	8	21,1	3	8,3	4	11,1	2	5,9
3	3	7,9						
2								
1 (helt uakseptabelt)								
Ubesvart			1	2,8				
Sum	38	100,0	36	100,0	36	100,0	34	100,0
Middelverdi	5,13		5,89		5,69		5,76	

## Individuell vurdering av enkeltelementer

### A Samlingene – fordeling av aktiviteter



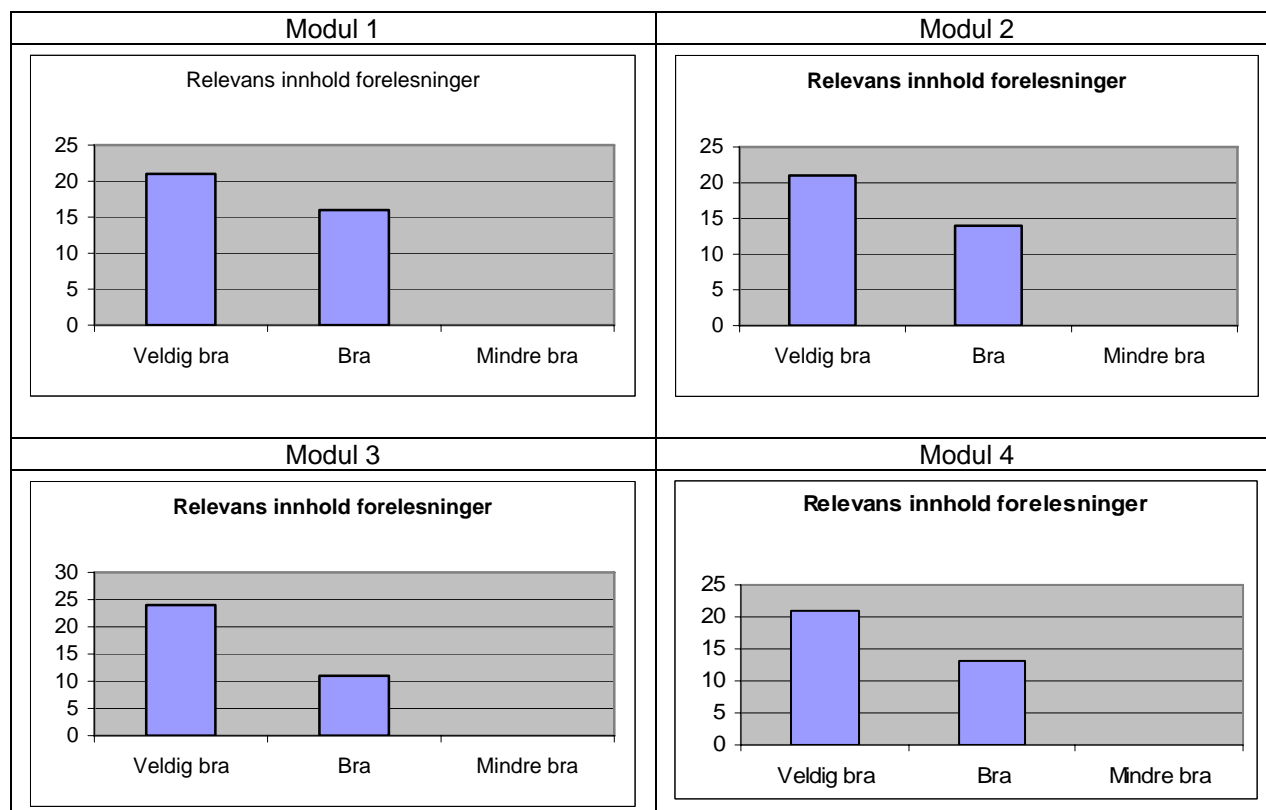


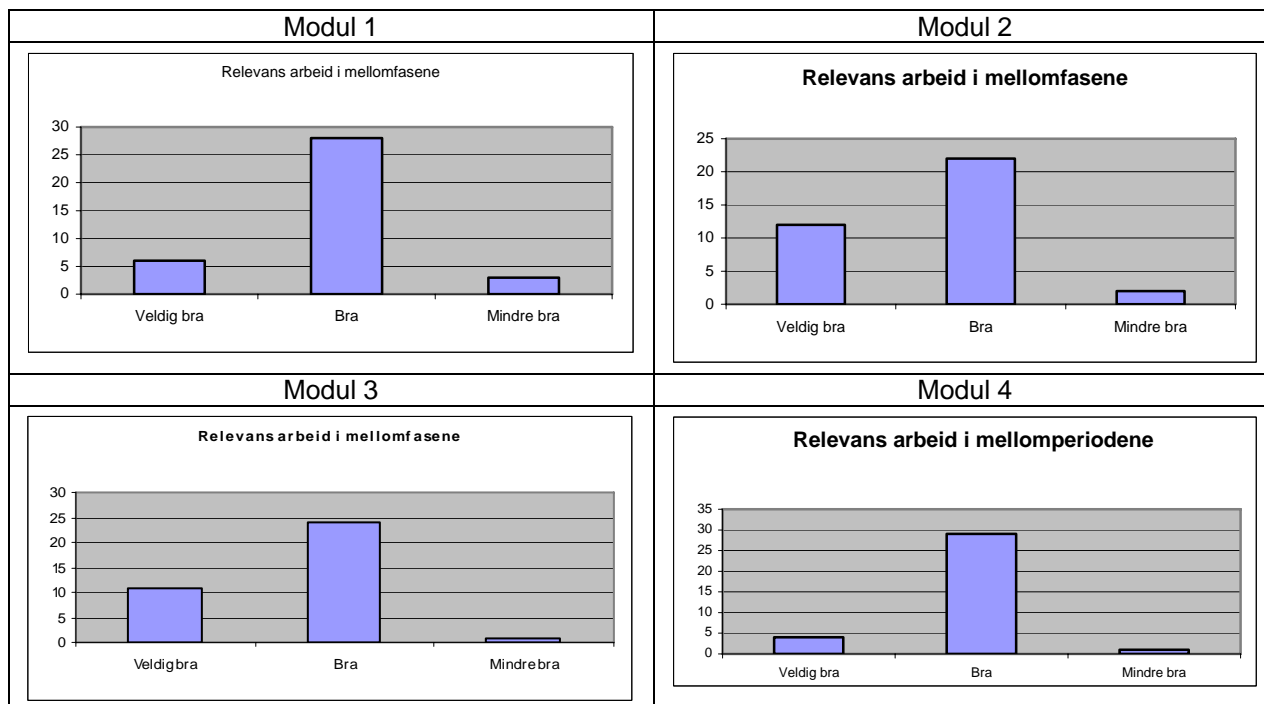


Vurdering av fordelingen av aktivitetene på samlingene												
	Totalt modul 1			Totalt modul 2			Totalt modul 3			Totalt modul 4		
	For mye	Passe	For lite	For mye	Passe	For lite	For mye	Passe	For lite	For mye	Passe	For lite
Forelesning	3	28	7	1	34	1	5	30	1		33	1
Arbeid i grupper	6	31	1		35	1	2	33	1	1	32	1
Plenumsdebatt	2	25	10	1	26	9	0	9	27	7	27	
Gruppeframlegg *										1	32	1

\* Kun modul 4

## B Relevans – innhold

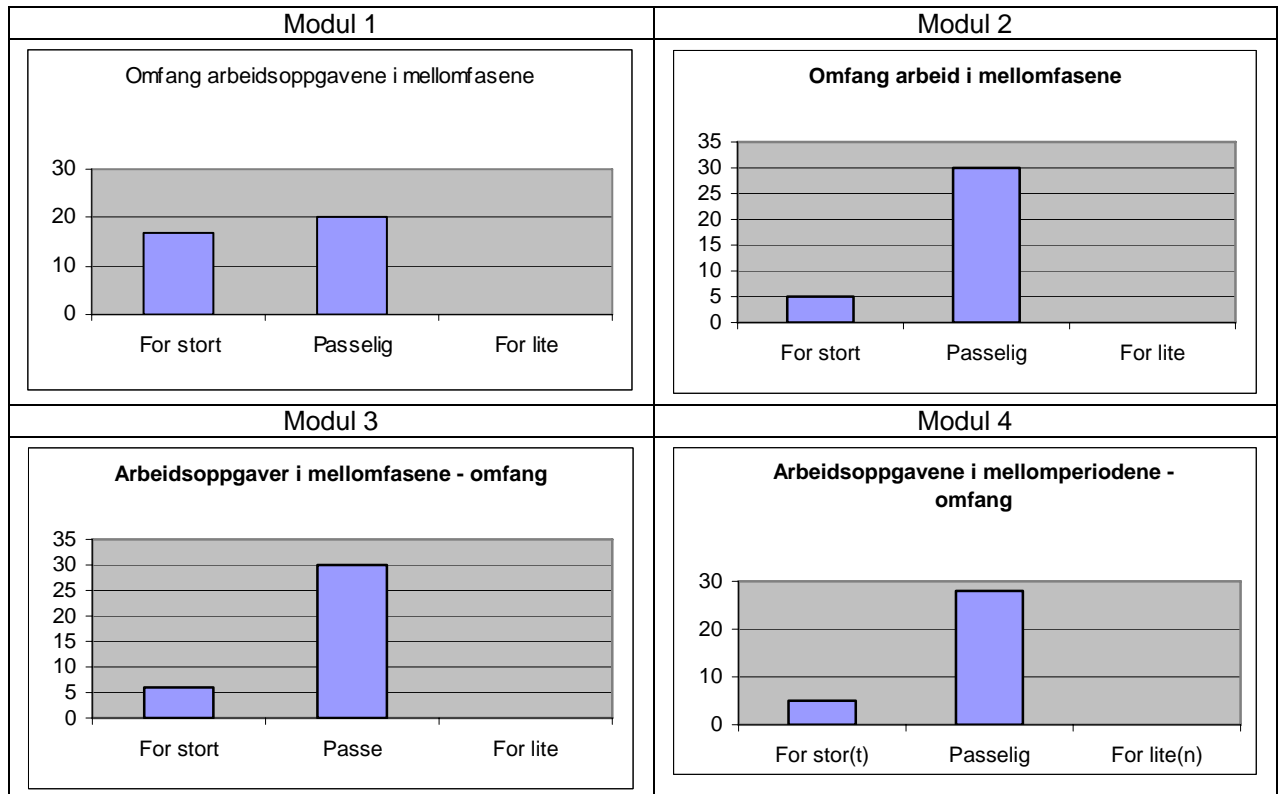


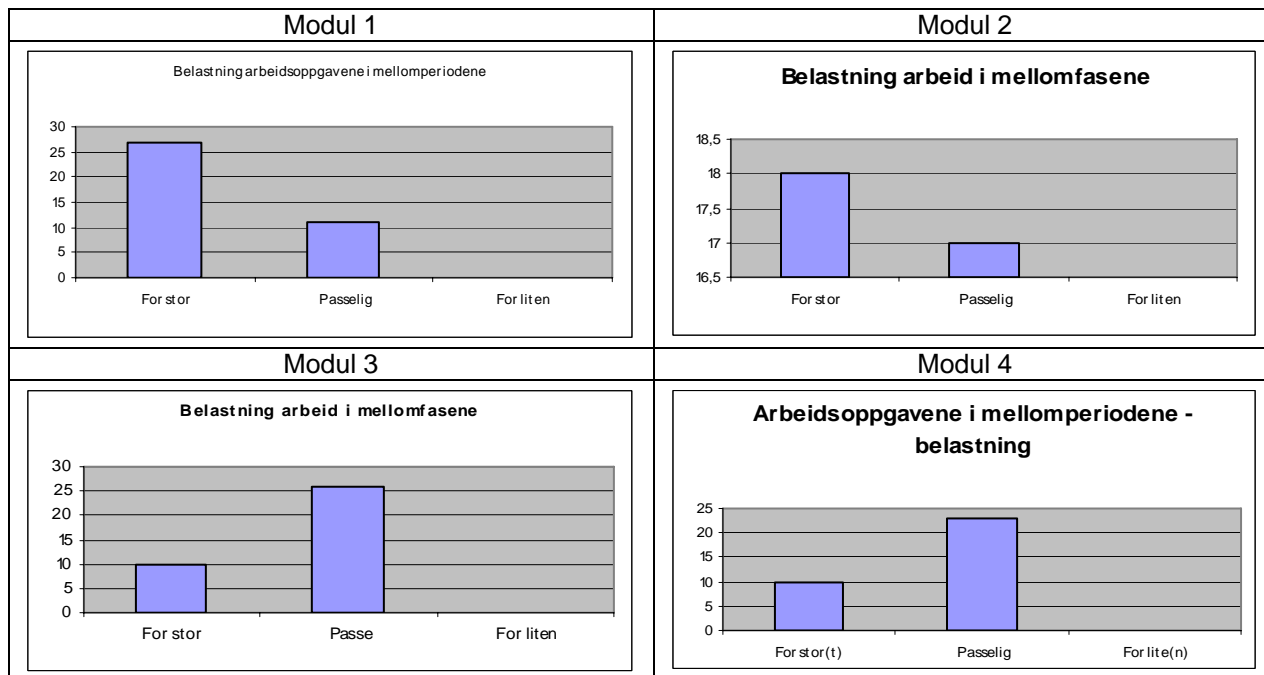


Vurdering av relevansen av innholdet i samlingene												
	Totalt modul 1			Totalt modul 2			Totalt modul 3			Totalt modul 4		
	Veldig bra	Bra	Mindre bra	Veldig bra	Bra	Mindre bra	Veldig bra	Bra	Mindre bra	Veldig bra	Bra	Mindre bra
Forelesninger	21	16		21	14		21	14		21	13	
Arbeid i mellomfasene	6	28	3	12	22	2	11	24	1	4	29	1



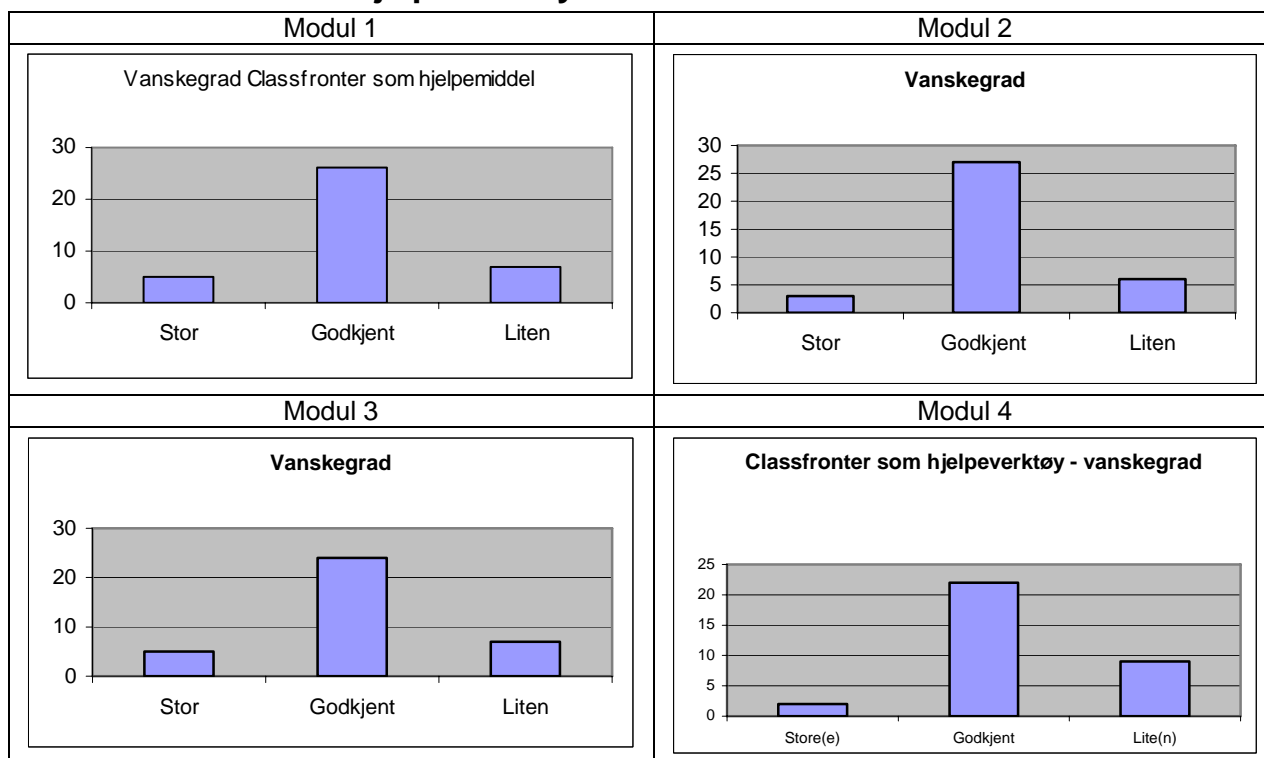
## C Arbeidsoppgavene i mellomfasene

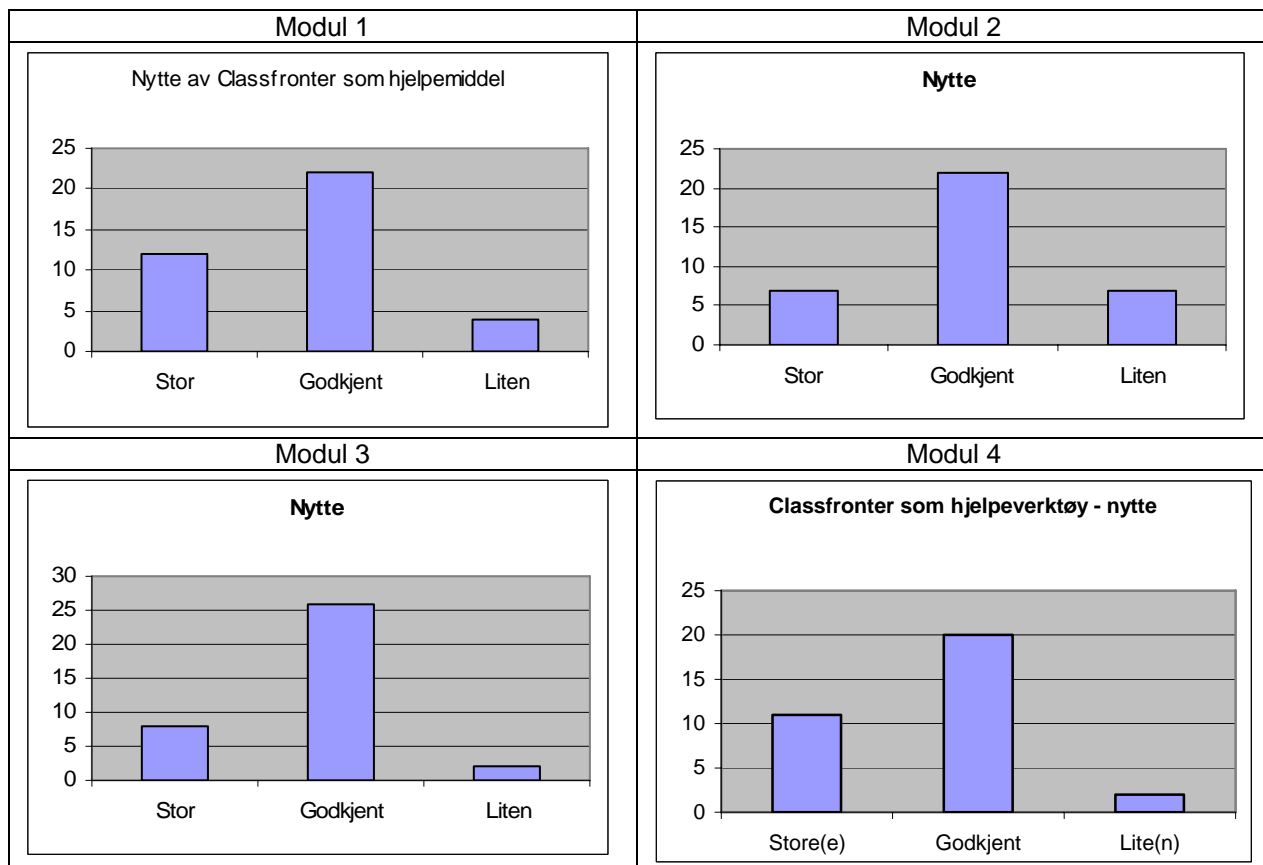


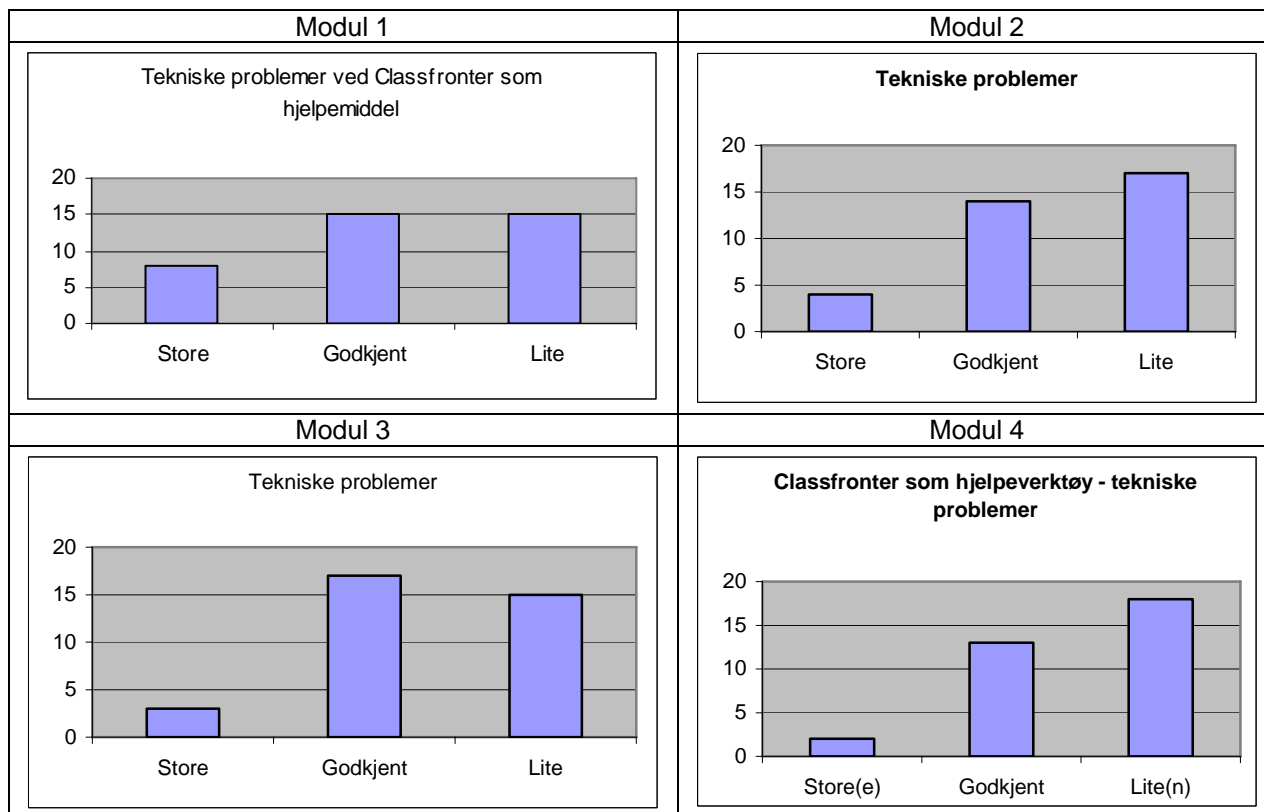


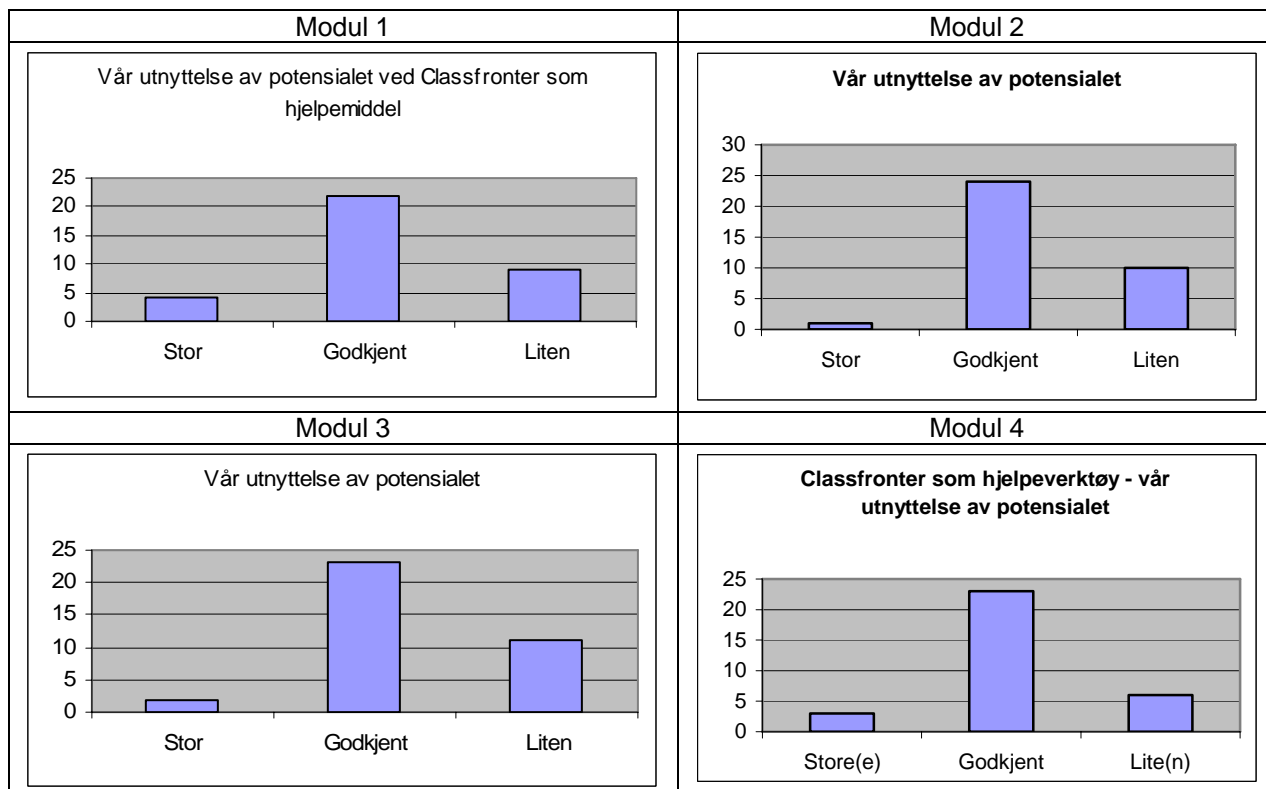
Arbeidsoppgavene i mellomperiodene												
	Totalt modul 1			Totalt modul 2			Totalt modul 3			Totalt modul 4		
	For stor(t)	Passe	For lite(n)	For stor(t)	Passe	For lite(n)	For stor(t)	Passe	For lite(n)	For stor(t)	Passe	For lite(n)
Omfang	17	20		5	30	1	6	30		5	28	
Belastning	27	11		18	17		10	26		10	23	

## D Classfronter som hjelpeverktøy









Classfronter som hjelpeverktøy												
	Totalt modul 1			Totalt modul 2			Totalt modul 3			Totalt modul 4		
	Stor (e)	Godkjent	Lite(n)	Stor (e)	Godkjent	Lite(n)	Stor (e)	Godkjent	Lite(n)	Stor (e)	Godkjent	Lite(n)
Vanskegrad	5	26	7	3	27	6	5	24	7	2	22	9
Nytte	12	22	4	7	22	7	8	26	2	11	20	2
Tekniske problemer	8	15	15	4	14	17	3	17	15	2	13	18
Vår utnyttelse av potensialet	4	22	9	1	24	10	2	23	11	3	23	6

## Utfyllende kommentarer.

### Individuelle kommentarer

Skjema nr	Kommentar
1	
2	
3	
4	
5	
6	
7	
8	Denne modulen har uten sammenligning vært den viktigste for meg
9	
10	
11	
12	
13	
14	
15	
16	Veldig bra verktøy for å bygge en ny kultur. Vi har nå bedre kjennskap både til våre ulike roller og personlig tilknytning. Det sosiale fellesskap er en viktig grunnstein når man skal bygge en ny bedriftskultur
17	
18	
19	<ul style="list-style-type: none"><li>• Henger kanskje noe "i lufta" mht plassering av studiet i forhold til videre utviklingsarbeid i kommunen</li><li>• Noe turbulent med omorganisering, har ikke gitt studiet de videre utviklingsmuligheter som foreligger</li><li>• Studiet går mot slutten. Det har vært krevende å gjennomføre dette samtidig som vi er i full jobb (og vel så det).</li><li>• Bra å bli ferdig, men å samle trådene framover er en stor utfordring og viktig strategisk å følge</li></ul>
20	Mye arbeid, men det må forventes av et slikt studium
21	
22	
23	Jeg synes det har vært utrolig krevende å samarbeide/skrive oppgaver/mellomarbeid i en "dårlig" samkjørt gruppe. Gruppesammensetningen burde vært gjort mer kritisk (bevisst).
24	Denne modulen har vært veldig fin og lærerik. Generelt: Selv om man kanskje ikke fortsetter som virksomhetsleder, så er det veldig bra at vi har fått denne lederopplæringen. Kan få bruk for i mange sammenhenger.
25	
26	
27	
28	Studiet har absolutt innfridd i fht. forventningene. Informasjonen gjennom semesteret kunne ha vært høyere – hvor Classfronter kunne ha vært brukt mer som hjelpeverktøy. Dette for å kunne forberedt seg mer i forkant til forelesningene (1 perioder ble info lagt ut like før forelesningene).
29	
30	
31	
32	Denne lederutdanningen har for meg vært meget bra. Jeg er veldig glad for at jeg fikk være med på dette.
33	
34	Veldig godt studium

## Kommunal ledelse – Lenvik kommune

### EVALUERING ETTER 4. MODUL

Der du blir bedt om å gradere, ber vi deg markere med ring rundt et tallsymbol mellom 1 og 7 , der 1 er lavest (helt uakseptabelt), 4 er middels og 7 er høyest (bedre enn man kan forvente).

### 1. Din bakgrunn

Hvilken type virksomhet er du knyttet til?  
(sett kryss)

(Tjeneste)virksomhet

(Støtte)virksomhet

Strategisk ledelse

Politisk ledelse

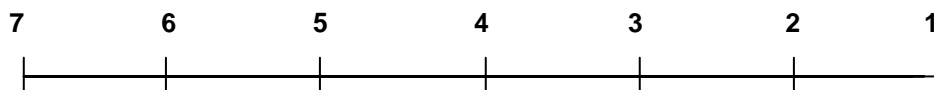
Kjønn:

Mann

Kvinne

### 2. Hvordan vurderer du opplegget som helhet på følgende områder (gradèr)?

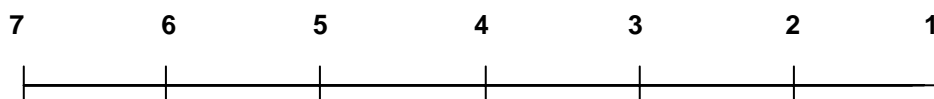
a. Progresjon



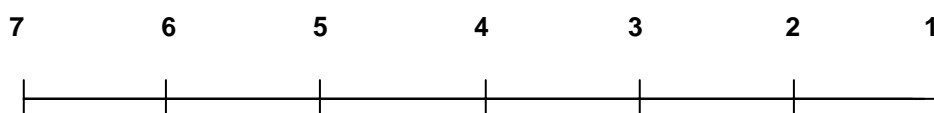
b. Kombinasjon av arbeidsformer



c. Kobling mot kommunens utfordringer




d. Relevans i forhold til din lederfunksjon





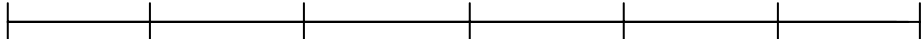
**e. Organisering av modulen**

7            6            5            4            3            2            1




**f. Informasjon gjennom semesteret**

7            6            5            4            3            2            1



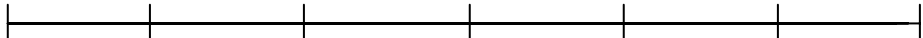
**g. Innhold – faglig nivå**

7            6            5            4            3            2            1



**h. Innfrielse av dine forventninger så langt**

7            6            5            4            3            2            1



**3. Hvordan vurderer du følgende enkeltelementer?**

**a. Samlingene – fordeling av aktiviteter (sett kryss)**

	For mye	Passelig	For lite
Forelesning	<input type="checkbox"/>	<input type="checkbox"/>	<input type="checkbox"/>
Arbeid i grupper	<input type="checkbox"/>	<input type="checkbox"/>	<input type="checkbox"/>
Plenumsdebatt	<input type="checkbox"/>	<input type="checkbox"/>	<input type="checkbox"/>
Gruppeframlegg i plenum			

**b. Relevans - innhold (sett kryss)**

	Veldig bra	Bra	Mindre bra
Forelesninger	<input type="checkbox"/>	<input type="checkbox"/>	<input type="checkbox"/>
Arbeid i mellomfasene	<input type="checkbox"/>	<input type="checkbox"/>	<input type="checkbox"/>

**c. Arbeidsoppgavene i mellomfasene**

	For stor(t)	Passelig	For lite(n)
Omfang	<input type="checkbox"/>	<input type="checkbox"/>	<input type="checkbox"/>
Belastning	<input type="checkbox"/>	<input type="checkbox"/>	<input type="checkbox"/>

**d. ClassFronter som hjelpeverktøy**

	Stor(e)	Godkjent	Lite(n)
Vanskegrad	<input type="checkbox"/>	<input type="checkbox"/>	<input type="checkbox"/>
Nytte	<input type="checkbox"/>	<input type="checkbox"/>	<input type="checkbox"/>
Tekniske problemer	<input type="checkbox"/>	<input type="checkbox"/>	<input type="checkbox"/>
Vår utnyttelse av potensialet	<input type="checkbox"/>	<input type="checkbox"/>	<input type="checkbox"/>

**4. Utfyllende kommentarer. (Bruk evt. baksiden).**