

Munnstellkort



Kompetansesenteret
Tannhelse Midt

Overkjeve: Egne tenner

1

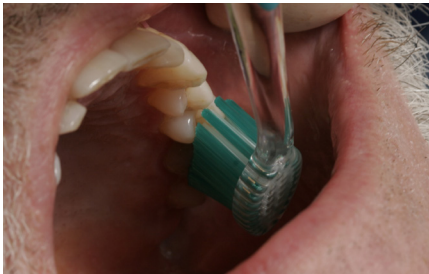
Tennene bør pusses 2 x daglig med en liten, myk tannbørste eller en elektrisk tannbørste
Bruk fluortannkrem



Puss på utsiden av tannrekkene



Puss på innsiden av tannrekkene



Puss alle tyggeflatene



Anbefalte hjelpemidler



Ekstra bruk av fluor



Underkjeve: Egne tenner

2

Tennene bør pusses 2 x daglig med en liten, myk tannbørste eller en elektrisk tannbørste
Bruk fluortannkrem



Puss på utsiden av tannrekkene



Puss på innsiden av tannrekkene



Puss alle tyggeflatene



Anbefalte hjelpemidler



Ekstra bruk av fluor



Overkjeve: Tannprotese/gebiss

3

Tannprotesen og munnhulen rengjøres 2 x daglig



Ta tannprotesen/gebisset ut av munnen



Fjern matrester med en gasklut



Puss tannprotesen på innsiden



Puss tannprotesen på utsiden



Legg tannprotesen i en egnet boks uten vann når den ikke er i bruk



Anbefalte hjelpemidler:
Protesebørste og husholdningsåpe



Kompetansesenteret
Tannhelse Midt

TNO

Underkjeve: Tannprotese/gebiss

4

Tannprotesen og munnhulen bør rengjøres 2 x daglig



Ta tannprotesen/gebisset ut av munnen



Fjern matrester med en gasklut



Puss tannprotesen på utsiden



Puss tannprotesen på innsiden



Legg tannprotesen i en egnet boks uten vann når den ikke er i bruk



Anbefalte hjelpemidler:
Protesebørste og
husholdningsåpe



Kompetansesenteret
Tannhelse Midt

TNO

Tannproteser (gebiss) i begge kjever

5

Tannprotesene/gebissene og munnhulen bør rengjøres 2 x daglig



Ta begge tannprotesene ut av munnen



Fjern matrester og rengjør munnhulen med en gasklut



Puss tannprotesene på innsiden og på utsiden



Legg tannprotesene i en egnet boks uten vann når de ikke er i bruk



Anbefalte hjelpemidler:
Protesebørste og husholdningsåpe



Kompetansesenteret
Tannhelse Midt

TNO

Underkjeve: Delprotese og egne tenner

6

Tennene bør pusses 2 x daglig med en liten, myk tannbørste eller elektrisk tannbørste
Bruk fluortannkrem. Delprotesen rengjøres 2 x daglig



Fjern delprotesen



Puss på utsiden og på innsiden av tannrekkene



Puss alle sider av tennene



Puss delprotesen både på innsiden og utsiden, samt på klammere (festekroker)



Protesen oppbevares i en egnet boks uten vann når den ikke er i bruk



Anbefalte hjelpemidler



Ekstra bruk av fluor



Delprotesen kan rengjøres i husholdningsåpe



Overkjeve: Delprotese og egne tenner

7

Tennene bør pusses 2 x daglig med en liten, myk tannbørste eller elektrisk tannbørste
Bruk fluortannkrem. Delprotesen rengjøres 2 x daglig



Ta ut delprotesen



Puss på utsiden og på tyggeflatene



Puss på innsiden av tannrekkene



Puss delprotesen både på innsiden og utsiden, samt på klammere (festekroker)



Protesen oppbevares i en egnet boks uten vann når den ikke er i bruk



Anbefalte hjelpemidler



Ekstra bruk av fluor



Delprotesen kan rengjøres i husholdningsåpe



Kompetansesenteret
Tannhelse Midt

TNO

Overkjeve: Hel tannprotese (gebiss) festet på implantater

8

Tannprotesen tas ut og rengjøres 2 x daglig. Implantatene (skruene) rengjøres 2 x daglig med en liten, myk tannbørste/elektrisk tannbørste og mellomromsbørster eller solobørste



Ta ut tannprotesen (gebisset)



Puss rundt implantatene



Rengjør under implantatene om mulig



Rengjør innsiden av tannprotesen



Rengjør utsiden av tannprotesen



Legg protesen i en egnet boks uten vann når den ikke er i bruk



Anbefalte hjelpemidler



Tannprotesen kan rengjøres i husholdningsåpe



Underkjeve: Hel tannprotese (gebiss) festet på implantate

9

Tannprotesen tas ut og rengjøres 2 x daglig. Implantatene (skruene) rengjøres 2 x daglig med en liten, myk tannbørste/elektrisk tannbørste og mellomromsbørste eller solobørste



Ta ut tannprotesen/gebisset



Tannprotesen rengjøres på innsiden og på utsiden



Implantatene (skruene) rengjøres med en liten, myk tannbørste



Tannprotesen oppbevares i en egnet boks uten vann når den ikke er i bruk



Anbefalte hjelpemidler



Tannprotesen kan rengjøres i husholdningsåpe



Munnstellkort

1 Overkjeve: Egne tenner

2 Underkjeve: Egne tenner

3 Overkjeve: Tannprotese/gebiss

4 Underkjeve: Tannprotese/gebiss

5 Tannprotoser (gebiss) i begge kjever

6 Underkjeve: Delprotese og egne tenner

7 Overkjeve: Delprotese og egne tenner

8 Overkjeve: Hel tannprotese (gebiss) festet på implantater

9 Underkjeve: Hel tannprotese (gebiss) festet på implantater

