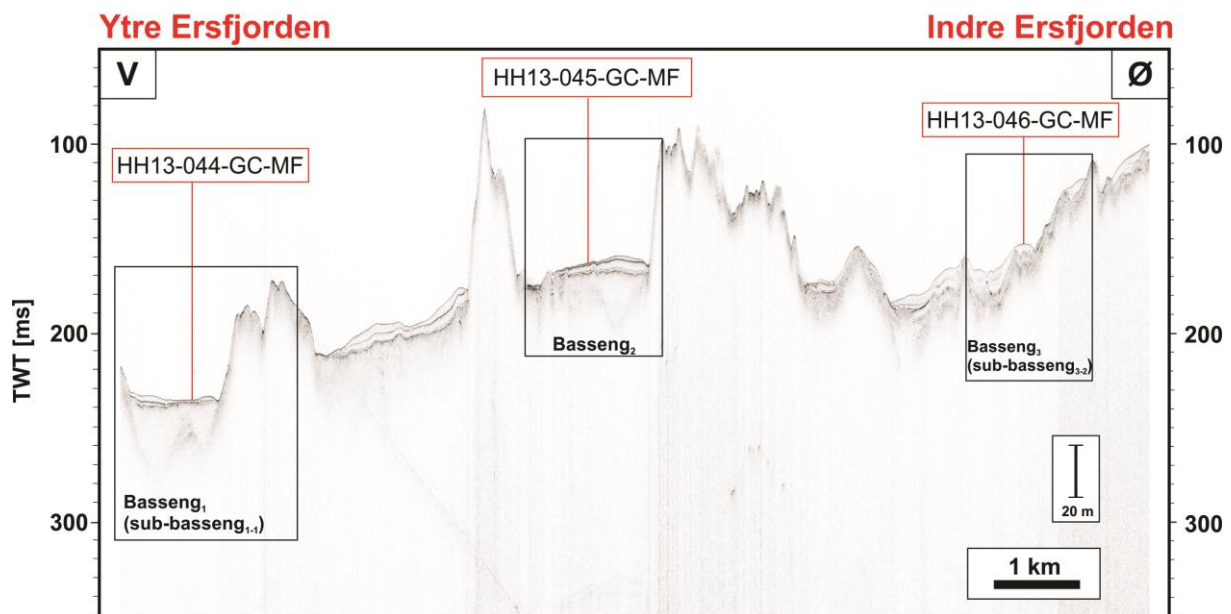


Følgende enheter i Ersfjorden er definert av korrelering med seismo-og litostratigrafi (kap.6.1.2):

- **S1**: glasiøle sedimenter avsatt under fase I.
- **S2a og S2**: glasimarine sedimenter avsatt under fase II.
- **S3**: marine sedimenter avsatt under fase III.

Det gjøres oppmerksom på at studiet refererer til faser på grunn av begrenset antall dateringer. Fasene blir relatert til mulige stadialer og interstadialer. Rekonstruksjonen baseres i stor grad på egne dateringer og av andre observasjoner, samt tidligere forskning gjort i Troms (kap.2.5.2, 2.5.3 og 2.5.4). Dette danner grunnlaget for deglasiasjonshistorien i Ersfjorden.



Figur 6.1: Oversikt over kjernene HH13-044, HH13-045 og HH13-046 i deres respektive basseng i Ersfjorden.

1.1.1 Korrelasjoner av kjerneprøve stratigrafi og seismisk stratigrafi

På bakgrunn av seismisk tolkning i kap. 4 og kjerneprøve tolkning i kap. 5 dannes en korrelasjon ved å plote metodene opp mot hverandre. For posisjon til den seismiske linjen i Ersfjorden og omtrentlige kjerneprøve-stasjon for de tre kjerneprøvene se figur 6.2.