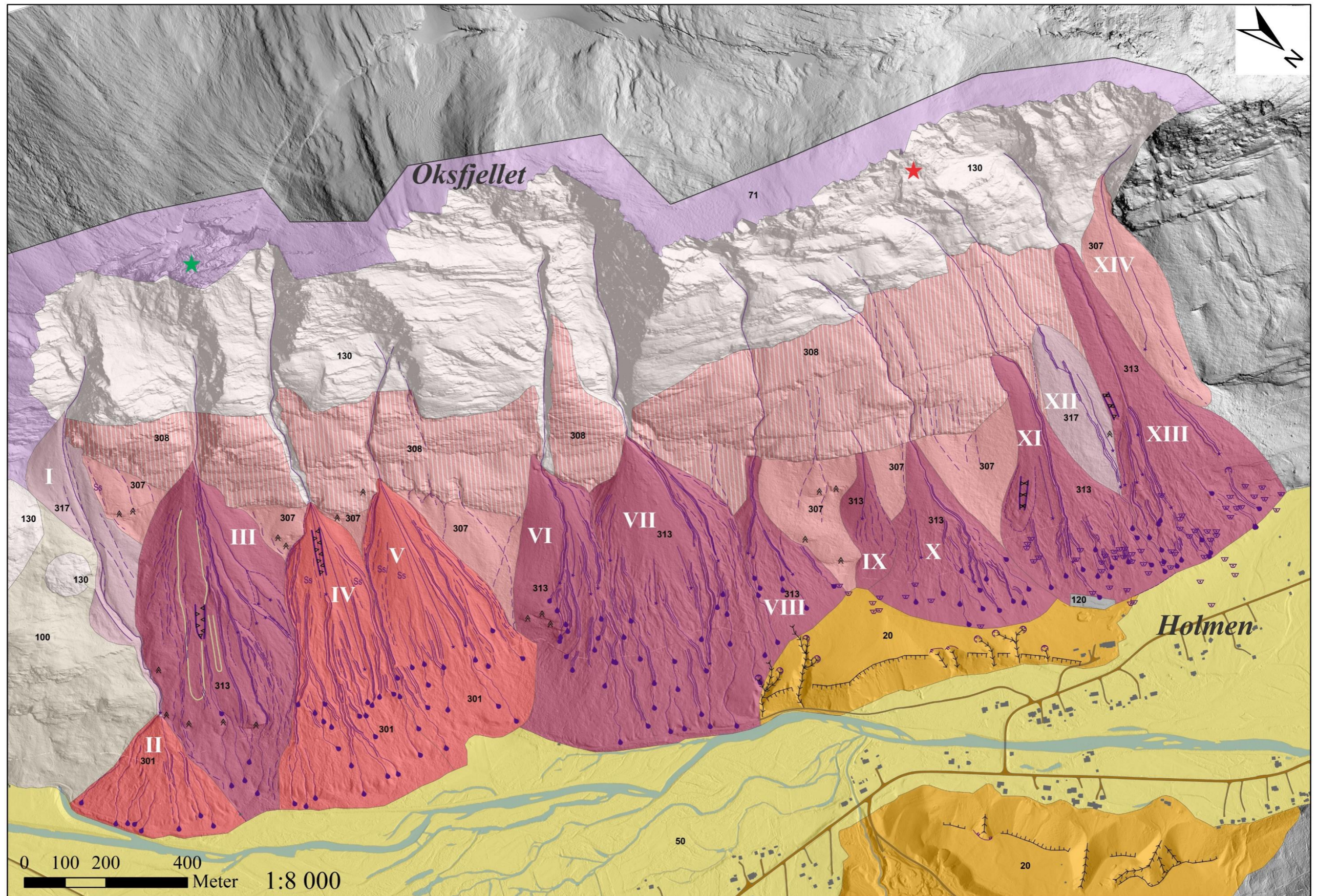


Tegnforklaring

	307, Liten utgliding
	401, Liten fjellblotning
	451, Steinsprangsblokk
	Ss 87, Snøskredmateriale
	101, Elve- eller bekkenedskjering
	107, Ravine
	301, Skredvifte, ytterkant
	302, Tydelig skredløp
	304, Snøskredtunge
	306, Skredkant
	307, Jord- og flomskredløp
	311, Snøskredløp
	312, Levé
	313, Skrederosjonskant
	50-Elve- og bekkeavsetning (Fluvial avsetning)
	20-Breelavsetning (Glasifluvial avsetning)
	71-Forvittringsmateriale, sammenhengende dekke
	130-Bart fjell
	100-Humusdekke/tynt torvdekke over berggrunn
	120-Fyllmasse (antropogent materiale)
	307-Steinsprangavsetning, sammenhengende dekke
	308-Steinsprangavsetning, usammenhengende eller tynt dekke
	301-Jord- og flomskredavsetning, sammenhengende dekke
	313-Snø- og jordskredavsetning, sammenhengende dekke
	317-Snø- og steinsprangavsetning, sammenhengende dekke
	Bygninger
	Elv
	Vei

Tegnforklaring er identisk med den som er vist i Figur 4.1 og er i henhold til NGUs standarddefinisjoner (NGU, 2019b).



Kvartærgeologisk og geomorfologisk kart over skredviftene I-XIV under Oksfjellet i den sørvestlige dalsiden i Kåffjorddalen. Grønn stjerne viser området hvor det ustabile fjellpartiet ligger, mens rød stjerne viser det ustabile steinsprangområdet. For tegnforklaring, se foregående side.